



## Valvole di regolazione unidirezionali in linea

### FT 257/5

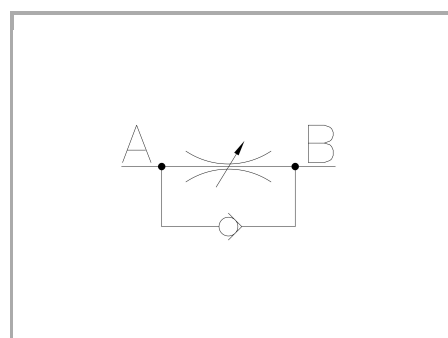
Regolatori di flusso unidirezionali disponibili da 1/8" a 2" Gas Pressione Massima 400 Bar / 320 Bar, Portate di olio regolate da 0,5 a 200 L/min. (a seconda della misura)

**Regolazione unidirezionale**

**Montaggio in linea o a pannello**

**Acciaio al carbonio**

**Attacchi: F - F Femmina - Femmina**



## Informazioni tecniche

### Descrizione tecnica

Le valvole FT 257/5 hanno la funzione di regolare o eventualmente intercettare il flusso in una direzione consentendo il ritorno libero in quella opposta. Apprezzate per le caratteristiche estetiche che assecondano favorevolmente gli orientamenti costruttivi delle apparecchiature sulle quali vengono installate, costituiscono altresì una soluzione di notevole affidabilità. L'appropriato dimensionamento ha permesso di ottenere in spazi ridotti una notevole resistenza meccanica dei componenti. La molla di contrasto in materiale ad alta resistenza viene alloggiata in condizione da non chiudersi a pacco nella fase di apertura dell'otturatore conico unidirezionale. Come tutte le valvole della serie FT 257 assicurano: • efficace tenuta metallica; • linearità di flusso nell'apertura; • accurato controllo del flusso, reso ben visibile dal doppio sistema di riferimento; • ampio campo della regolazione della portata caratteristica; • assoluta sicurezza contro lo sfilamento dello spillo anche nella posizione di massima apertura; • stabilità della regolazione grazie al grano inserito nella manopola; • rapidità di montaggio a pannello (le apposite ghiere (G) sono fornibili a richiesta). La valvola di non ritorno è tarata a una pressione di 0,5 Bar.

### Materiali

CORPO VALVOLA / VALVE BODY	Acciaio/Steel 11 S Mn Pb 37-UNI EN 10087
SPILLO DI REGOLAZIONE / ADJUSTING NEEDLE	Acciaio legato/Alloy steel
GUARNIZIONI / GASKETS	Di serie NBR - A richiesta FPM/Standard NBR-on demand FPM
ANELLI ANTIESTRUSIONE / ANTIEXTRUSION RINGS	PTFE
VALVOLA RITEGNO / CHECK VALVE	Acciaio / Steel 39 Ni Cr Mo 3-UNI EN 10083
MOLLA / SPRING	Acciaio / Steel C 85-UNI EN 10089
FONDELLO FILETTATO / THREADED LOCKING RING	Acciaio / Steel 35 S Mn Pb 10-UNI EN 10087
MANOPOLA TIPO MA - RA / KNOB TYPE MA - RA	Alluminio/Aluminum GD AlSi12- UNI EN AB 46100
MANOPOLA TIPO MP / KNOB TYPE MP	ABS

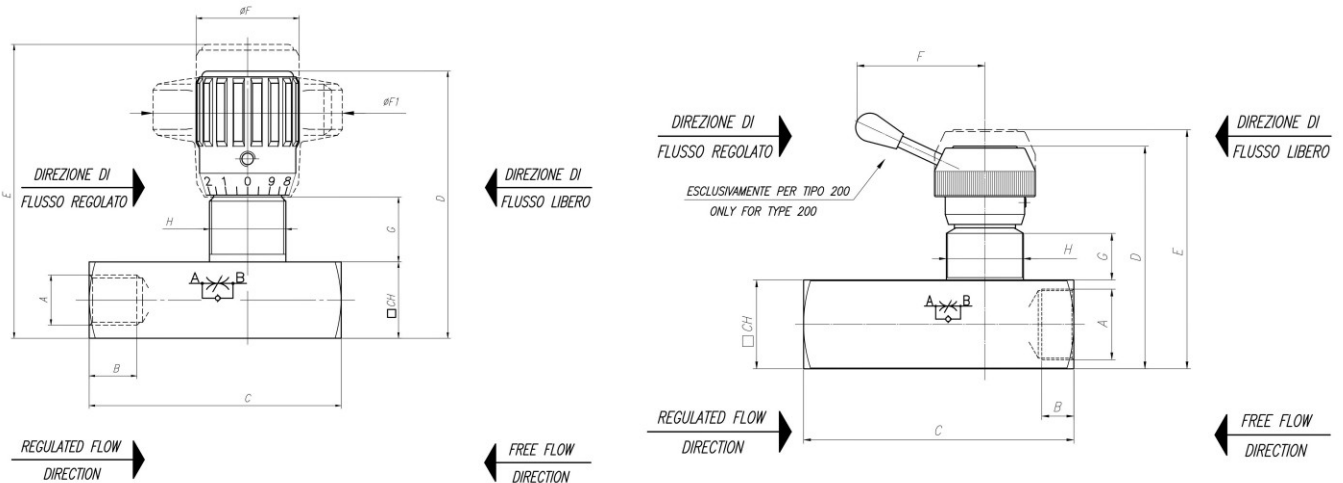


## Dati tecnici

TIPO / TYPE	PRESSIONE ESERCIZIO BAR / WORKING PRESSURE BAR	MIN. PRESSIONE SCOPPIO BAR / MIN. BURSTING PRESSURE BAR	TEMPERATURA ESERCIZIO / WORKING TEMPERATURE	GRADO DI FILTRAZIONE $\mu\text{m}$ / FILTRATION GRADE $\mu\text{m}$
18	400	1600	-20°C/+100°C	25
14	400	1600	-20°C/+100°C	25
38	400	1600	-20°C/+100°C	25
12	400	1600	-20°C/+100°C	25
34	400	1600	-20°C/+100°C	25
100	320	1300	-20°C/+100°C	25
114	320	1300	-20°C/+100°C	25
112	320	1300	-20°C/+100°C	25
200	320	1300	-20°C/+100°C	25

## Tablelle dimensionali e disegno quotato

TIPO / TYPE	A UNI 338	B	C	D	E	$\varnothing F$	$\varnothing F1$	G	H	CH	PESO / WEIGHT KG
18	1/8" G	8,5	50	59	64	22	40	13,5	M17x1	16	0,130
14	1/4" G	12,5	66	71	78	27	50	17	M20x1	20	0,250
38	3/8" G	12,5	79	84	93	33	70	19,5	M25x1,5	25	0,500
12	1/2" G	15,5	94,5	97	107	38	80	21	M30x1,5	30	0,750
34	3/4" G	17	115	120,5	132,5	47	100	26,5	M40x1,5	40	1,600
100	1" G	20	138,5	151,5	167,5	58	120	35	M50x1,5	50	3,050
114	1 1/4" G	22	157	156,5	172,5	58	120	35	M50x1,5	55	3,750
112	1 1/2" G	24	190	167	181	58	120	35	M55x2	65	5,760
200	2" G	27	228	188	202	108	/	44	M65x2	75	10,000





## Curve di portata

