



## Valvole di regolazione unidirezionali in linea

### FT 1253/5-01

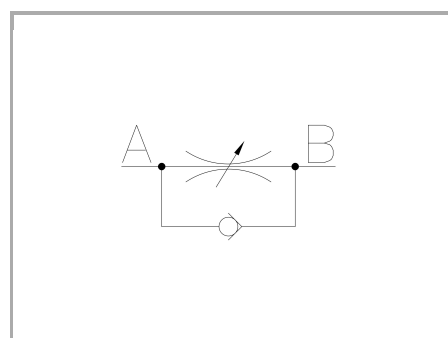
Regolatori di flusso unidirezionali disponibili da 1/8" a 3/4" Gas Pressione Massima 210 Bar,  
Portate di olio regolate da 1 a 80 L/min. (a seconda della misura) - serie compatta -

**Regolazione unidirezionale**

**Montaggio in linea o a pannello**

**Ottone OT58 UNI5705 - Nichelato**

**Attacchi: F - F Femmina - Femmina**



## Informazioni tecniche

### Descrizione tecnica

Le valvole FT 1253/5 sono ricavate dallo stampato serie FT 1251/2, garantiscono un preciso controllo del fluido in un verso e consentono il libero passaggio in quello opposto grazie allo spillo, con sfera incorporata, di cui sono dotate. Costituiscono una conveniente alternativa alle valvole FT 257/5 per applicazioni su impianti con pressioni di esercizio sino a 210 bar oppure quando siano soggette a escludere l'impiego di materiali ferrosi. Si prestano ottimamente per essere utilizzate con fluidi diversi dall'olio (quali: aria, gas e liquidi in genere). Da rilevare inoltre che conservano fondamentali caratteristiche delle valvole serie FT 257 quali: • efficace tenuta metallica; • linearità di flusso nell'apertura; • semplicità di impostazione dei valori di flusso; • assoluta sicurezza contro lo sfilamento dello spillo; • Stabilità di posizionamento; • predisposizione per il montaggio a pannello, per il quale si forniscono le apposite ghiere (G) di bloccaggio (solo a richiesta).

### Materiali

<b>CORPO VALVOLA / VALVE BODY</b>	<b>OT 58-UNI EN 12165</b>
<b>SPILO DI REGOLAZIONE / ADJUSTING NEEDLE</b>	<b>Acciaio/Steel X 10 Cr Ni S 1809-UNI EN 10088-1</b>
<b>GUARNIZIONI / GASKETS</b>	<b>Di serie NBR - A richiesta FPM/Standard NBR-on demand FPM</b>
<b>ANELLI ANTIESTRUSIONE / ANTIEXTRUSION RINGS</b>	<b>PTFE</b>
<b>MANOPOLA TIPO MA - RA / KNOB TYPE MA - RA</b>	<b>GD AlSi12 - UNI EN AB 46100</b>
<b>MANOPOLA TIPO MP / KNOB TYPE MP</b>	<b>ABS</b>



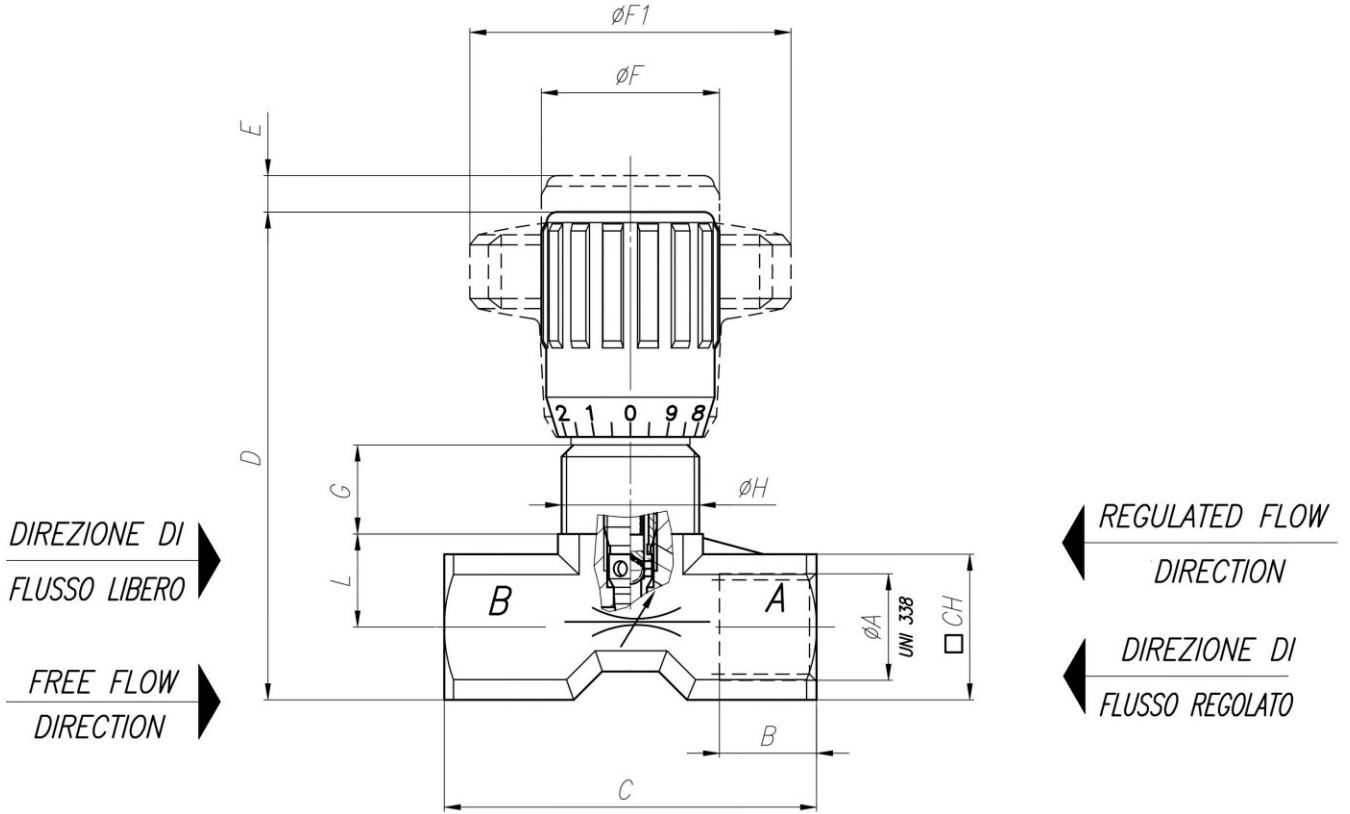
## Dati tecnici

TIPO / TYPE	PRESSIONE ESERCIZIO BAR / WORKING PRESSURE BAR	TEMPERATURA ESERCIZIO / WORKING TEMPERATURE	GRADO DI FILTRAZIONE $\mu\text{m}$ / FILTRATION GRADE $\mu\text{m}$
18	210	-20°C/+100°C	25
14	210	-20°C/+100°C	25
38	210	-20°C/+100°C	25
12	210	-20°C/+100°C	25
34	210	-20°C/+100°C	25

## Tablelle dimensionali e disegno quotato

TIPO / TYPE	$\varnothing A$ UNI 338	B	C	D	E	$\varnothing F$
18	1/8" G	8	40	55	4	22
14	1/4" G	12	46	57	4,5	22
38	3/8" G	13	55	69	7	27
12	1/2" G	16	70	82	10	33
34	3/4" G	20	91	100	12	38

TIPO / TYPE	$\varnothing F1$	G	$\varnothing H$	L	CH	PESO / WEIGHT KG
18	40	12	M15x1	9,5	15	0,105
14	40	11,5	M17x1	11,5	18	0,135
38	50	12,5	M20x1	15	22	0,250
12	70	13	M25x1,5	19	27	0,460
34	80	15	M30x1,5	22	34	0,860



## Curve di portata

