



## Valvole di regolazione unidirezionali a 90°

### FT 1254/5-01

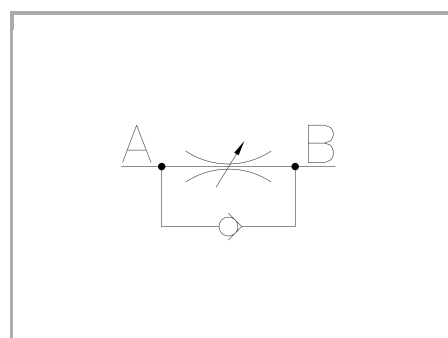
Regolatori di flusso unidirezionali disponibili da 1/8" a 1/2" Gas Pressione Massima 210 Bar,  
Portate di olio regolate da 0,5 a 35 L/min. (a seconda della misura)

**Regolazione unidirezionale**

**Montaggio in linea o a pannello configurazione a 90°**

**Ottone OT58 UNI5705 - Nichelato**

**Attacchi: F - F Femmina - Femmina**



## Informazioni tecniche

### Descrizione tecnica

Le valvole FT 1254/5-01 sono ricavate dallo stampato serie FT 1252/2, garantiscono un preciso controllo del fluido in un senso e consentono il libero passaggio in quello opposto grazie allo spillo, con sfera incorporata, di cui sono dotate. Costituiscono una conveniente alternativa alle valvole FT 257/5 per applicazioni su impianti con pressioni di esercizio sino a 210 bar oppure quando siano soggette a condizioni di lavoro ove si debba escludere l'impiego di materiali ferrosi. Si prestano ottimamente per essere utilizzate con fluidi diversi dall'olio (quali: aria, gas e liquidi in genere). Da rilevare inoltre che conservano fondamentali caratteristiche delle valvole serie FT 257 quali: • efficace tenuta metallica; • linearità di flusso nell'apertura; • semplicità di impostazione dei valori di flusso; • assoluta sicurezza contro lo sfilamento dello spillo; • stabilità di posizionamento; • predisposizione per il montaggio a pannello, per il quale si forniscono le apposite ghiere (G) di bloccaggio (solo a richiesta).

### Materiali

<b>CORPO VALVOLA / VALVE BODY</b>	<b>OT 58-UNI EN 12165</b>
<b>SPILO DI REGOLAZIONE / ADJUSTING NEEDLE</b>	<b>Acciaio/Steel X 10 Cr Ni S 1809-UNI EN 10088-1</b>
<b>GUARNIZIONI / GASKETS</b>	<b>Di serie NBR - A richiesta FPM/Standard NBR-on demand FPM</b>
<b>ANELLI ANTIESTRUSIONE / ANTIEXTRUSION RINGS</b>	<b>PTFE</b>
<b>MANOPOLA TIPO MA - RA / KNOB TYPE MA - RA</b>	<b>GD AISi12 - UNI EN AB 46100</b>
<b>MANOPOLA TIPO MP / KNOB TYPE MP</b>	<b>ABS</b>

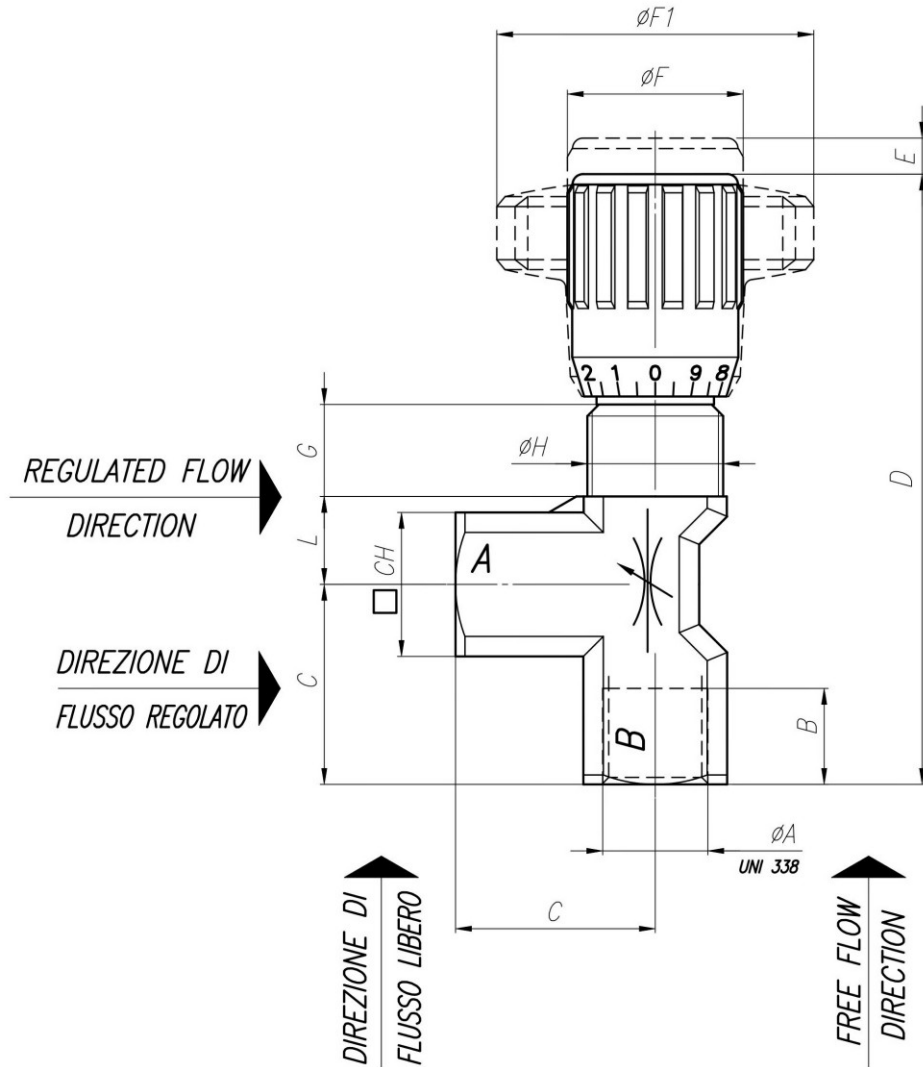


## Dati tecnici

TIPO / TYPE	PRESSIONE ESERCIZIO BAR / WORKING PRESSURE BAR	TEMPERATURA ESERCIZIO / WORKING TEMPERATURE	GRADO DI FILTRAZIONE $\mu\text{m}$ / FILTRATION GRADE $\mu\text{m}$
18	210	-20°C/+100°C	25
14	210	-20°C/+100°C	25
38	210	-20°C/+100°C	25
12	210	-20°C/+100°C	25

## Tabelle dimensionali e disegno quotato

TIPO / TYPE	A UNI 338	B	C	D	E	$\varnothing F$	$\varnothing F1$	G	H	L	CH	PESO / WEIGHT KG
18	1/8" G	8	21	69	4	22	40	12	M15x1	9,5	15	0,105
14	1/4" G	12	25	74	4,5	22	40	11	M17x1	11,5	18	0,137
38	3/8" G	13	29,5	88	7	27	50	12,5	M20x1	15	22	0,251
12	1/2" G	16	36	105	10	33	70	13	M25x1,5	19	27	0,450





## Curve di portata

