



Valvole di regolazione unidirezionale a compensazione barica

FT 2270/5

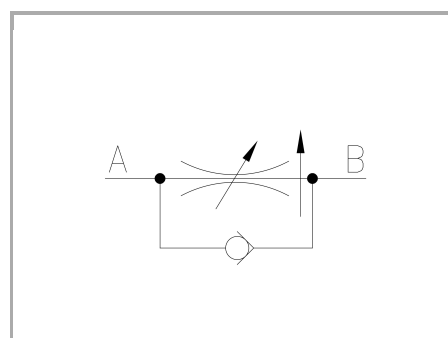
Regolatori di flusso unidirezionali compensati disponibili da 1/4" a 1" Gas Pressione Massima 250 Bar, Portate di olio regolate da 2 a 140 L/min. (a seconda della misura) - Precisione compensazione +/- 5% max

Regolazione unidirezionale

Montaggio in linea o a pannello con compensazione barica

Acciaio Inox Aisi 316

Attacchi: F - F Femmina - Femmina



Informazioni tecniche

Descrizione tecnica

Le valvole FT 2270/5, a compensazione barica, si compongono nelle parti essenziali di un orifizio regolabile e di un pistone compensatore della pressione. Le valvole di non ritorno, realizzate direttamente tramite l'otturatore, riducono il numero dei componenti in movimento. Sono provviste, all'interno della base, di ampie sezioni trasversali che riducono sensibilmente le perdite di carico. L'accuratezza delle lavorazioni dei componenti interni assicura una isteresi molto bassa e una notevole precisione nella compensazione che su questa serie si attesta intorno al 4% della portata regolata. I controlli accurati eseguiti sulla totalità dei prodotti garantiscono il buon funzionamento delle nostre valvole anche nelle più gravose condizioni di lavoro e un'ottima affidabilità nel tempo.

Materiali

CORPO BASE / BASE BODY	Acciaio INOX / Stainless Steel AISI 316
SPILLO DI REGOLAZIONE / ADJUSTING NEEDLE	Acciaio INOX / Stainless Steel AISI 630
CORPO CARTUCCIA / CARTRIDGE BODY	Acciaio/Steel 39 S Ni Cr Mo 3-UNI EN 10083
GUARNIZIONI / GASKETS	FPM
ANELLI ANTIESTRUSIONE / ANTIEXTRUSION RINGS	PTFE
MANOPOLA TIPO MA - RA / KNOB TYPE MA - RA	Alluminio/Aluminum GD AISi12 - UNI EN AB 46100
MANOPOLA TIPO MP / KNOB TYPE MP	ABS
MANOPOLA TIPO INOX / KNOB TYPE INOX	Acciaio INOX / Stainless Steel AISI 316

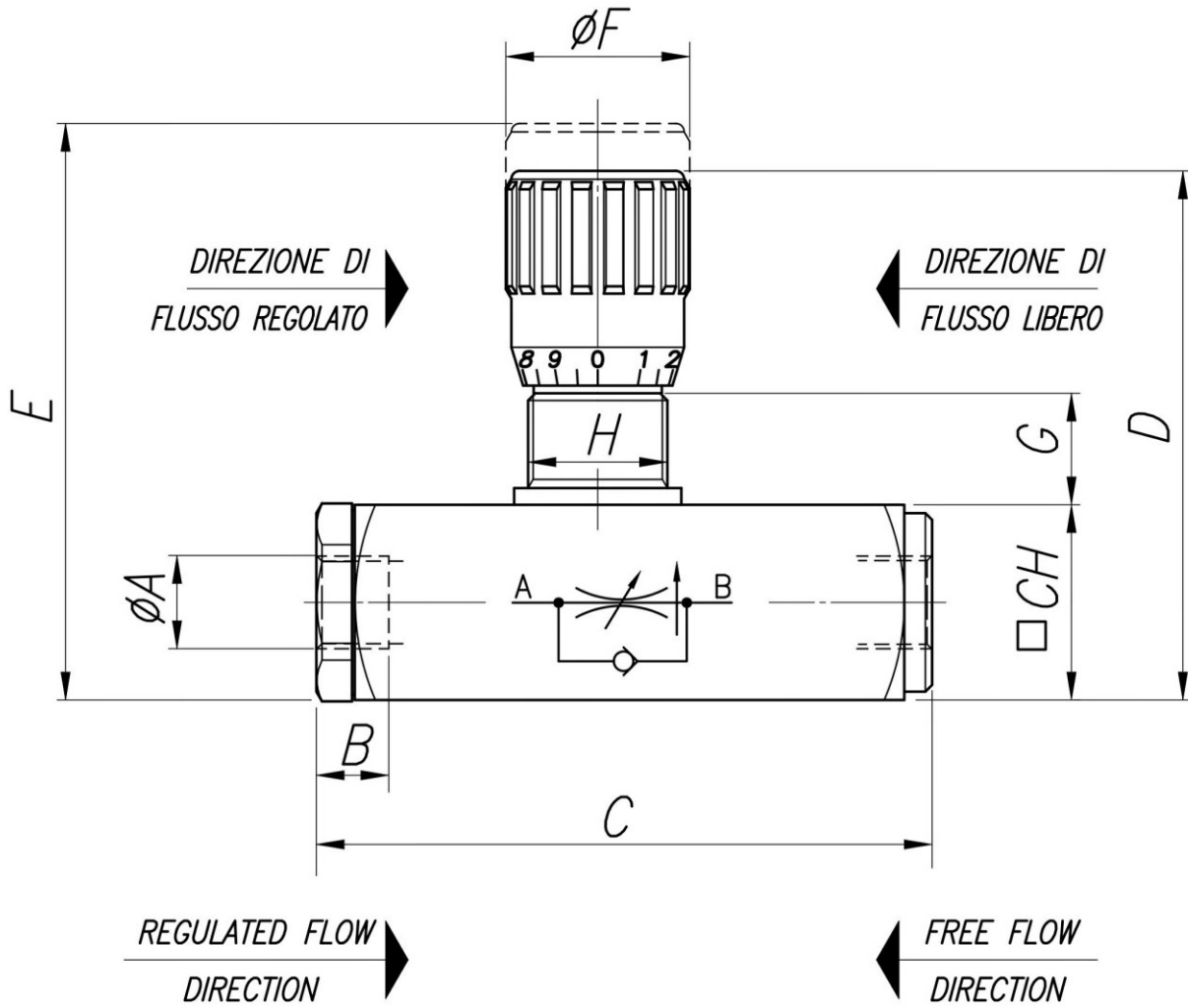


Dati tecnici

TIPO / TYPE	PRESSIONE ESERCIZIO BAR / WORKING PRESSURE BAR	MIN. ΔP DI FUNZIONAMENTO BAR / MIN. WORKING ΔP BAR	TEMPERATURA ESERCIZIO / WORKING TEMPERATURE	GRADO DI FILTRAZIONE μm / FILTRATION GRADE μm
14	250	5	-20°C/+160°C	25
38	250	7	-20°C/+160°C	25
12	250	10	-20°C/+160°C	25
34	250	10	-20°C/+160°C	25

Tabelle dimensionali e disegno quotato

TIPO / TYPE	A UNI 338	B	C	D	E	ØF	G	H	CH	PESO / WEIGHT KG
14	1/4" G	12,5	94	81,5	88,5	27	15	M20x1	30	0,580
38	3/8" G	13	110,5	94,5	103	33	17	M25x1,5	35	0,940
12	1/2" G	15,5	137	112	122	38	18	M30x1,5	45	1,830
34	3/4" G	17	163	138	150	47	24	M40x1,5	55	3,350





Curve di portata

