



## Valvole di regolazione MICROFINE bidirezionali a cartuccia

### FT 247/2

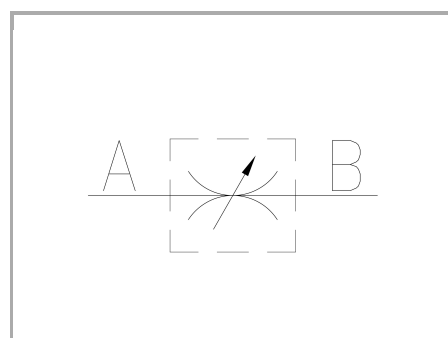
Regolatori di flusso bidirezionali disponibili solo da 1/8" Pressione Massima 320 Bar, Portate di olio regolate da 0,05 a 2,5 L/min. - FILETTI METRICI

**Regolazione bidirezionale**

**Regolazione microfine**

**Filetti METRICI**

**Acciaio al carbonio**



## Informazioni tecniche

### Descrizione tecnica

Apprezzate per le ridotte dimensioni di ingombro, atte per la collocazione in blocchi di comando. Hanno inoltre conservato le altre caratteristiche della serie FT 257 quali: • la tenuta metallica • il dispositivo di arresto meccanico contro lo sfilamento dello spillo. Particolarmente adatta alla regolazione di portate fino a 3 L/min con un controllo molto fine e con pressioni di esercizio fino 320 Bar

### Materiali

CORPO / BODY	Acciaio/Steel 11 S Mn Pb 37-UNI EN 10087
SPILO DI REGOLAZIONE / ADJUSTING NEEDLE	Acciaio AISI 303 /Alloy AISI 303
GUARNIZIONI / GASKETS	Di serie NBR - A richiesta FPM/Standard NBR-on demand FPM
ANELLI ANTIESTRUSIONE / ANTIEXTRUSION RINGS	PTFE
MANOPOLA TIPO MA / KNOB TYPE MA	Alluminio/Aluminum GD AlSi12- UNI EN AB 46100
MANOPOLA TIPO MP / KNOB TYPE MP	ABS

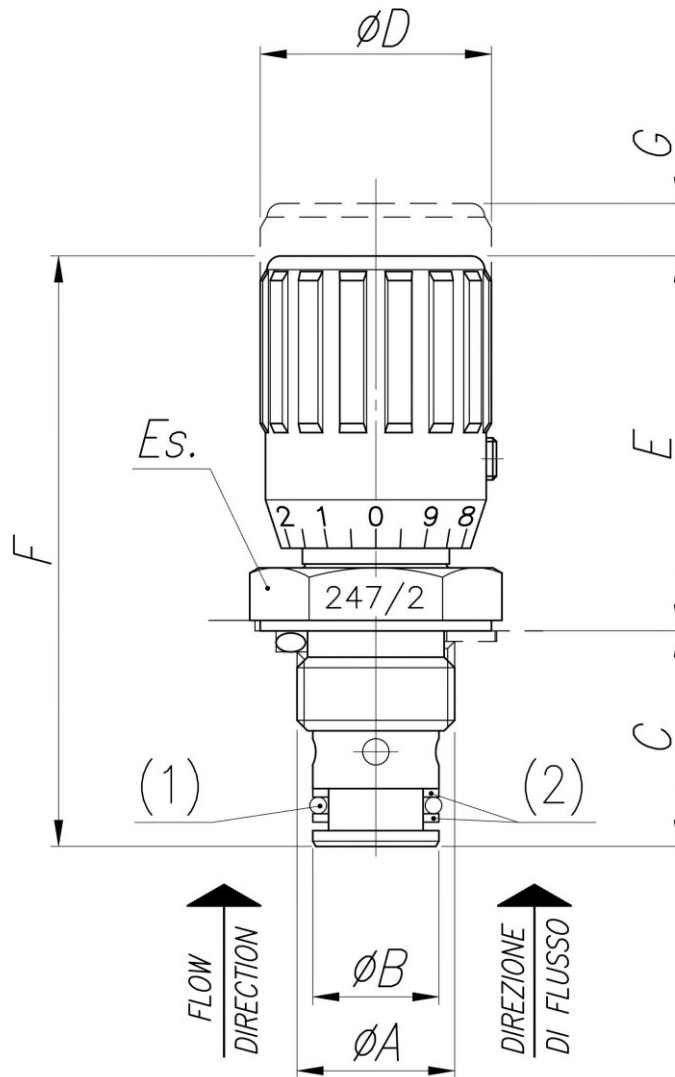
### Dati tecnici

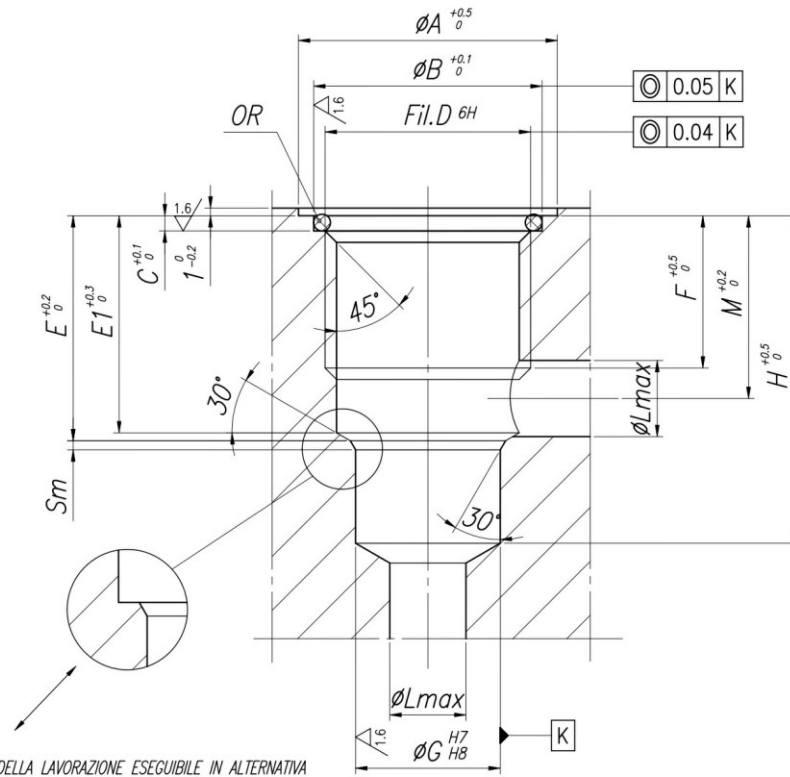
TIPO / TYPE	PRESSIONE ESERCIZIO BAR / WORKING PRESSURE BAR	MIN. PRESSIONE SCOPPIO BAR / MIN. BURSTING PRESSURE BAR	TEMPERATURA ESERCIZIO / WORKING TEMPERATURE	GRADO DI FILTRAZIONE µm / FILTRATION GRADE µm
18	320	1300	-20°C/+100°C	25



## Tablelle dimensionali e disegno quotato

TIPO / TYPE	A UNI 4534	$\varnothing B$	C	$\varnothing D$	E	F	G	Es.	PESO / WEIGHT KG
18	M15x1	12	20,5	22	34,5	55	8	22	0,069





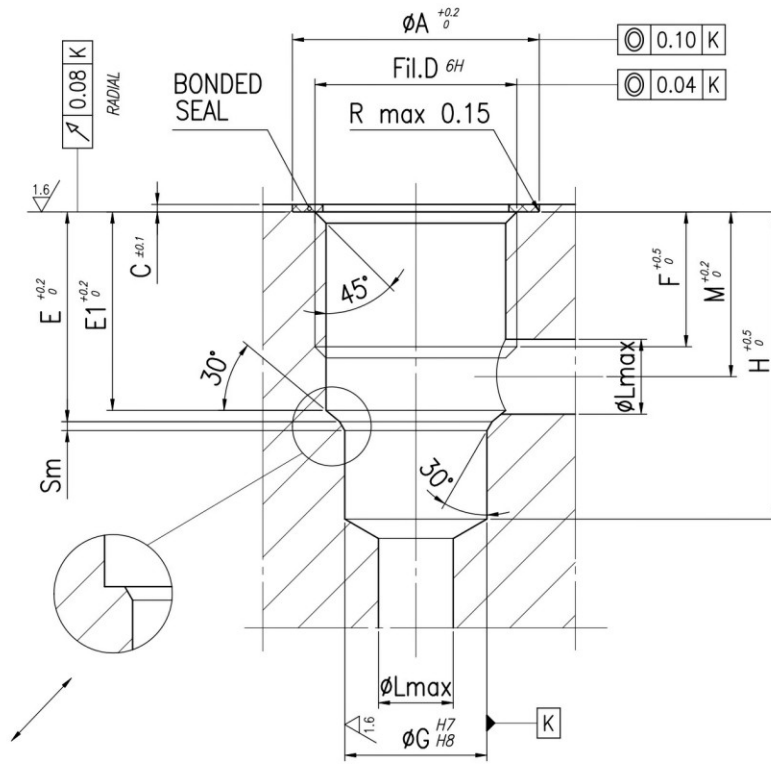
-PARTICOLARE DELLA LAVORAZIONE ESEGUIBILE IN ALTERNATIVA A QUELLA CONICA ELIMINANDO LA QUOTA E1

-DETAIL OF THE MACHINING THAT CAN BE CARRIED OUT AS AN ALTERNATIVE TO THE CONICAL ONE ELIMINATING THE DIMENSION E1

TENUTA REALIZZATA CON GUARNIZIONI OR SU SEDE PIANA

SEALING DONE WITH OR GASKETS ON FLAT SEATING

	$\phi A$	$\phi B$	C	D UNI 4534	E	E1	F	$\phi G$	H	$\phi L$	M	Sm	OR
18	23	19	2	M15x1	14	13	11	12	21.5	4	11.5	0.5	3056



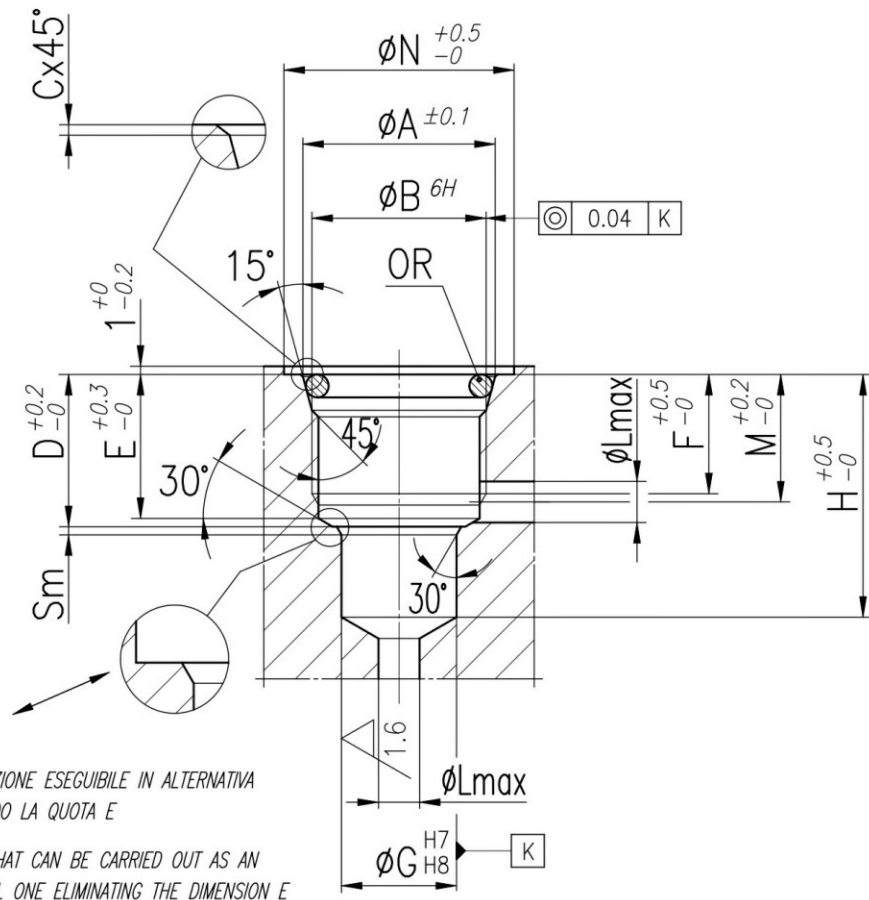
-PARTICOLARE DELLA LAVORAZIONE ESEGUIBILE IN ALTERNATIVA A QUELLA CONICA ELIMINANDO LA QUOTA E1

-DETAIL OF THE MACHINING THAT CAN BE CARRIED OUT AS AN ALTERNATIVE TO THE CONICAL ONE ELIMINATING THE DIMENSION E1

TENUTA REALIZZATA CON BONDED SEAL

SEALING DONE WITH BONDED SEALS

	$\phi A$	C	D UNI 4534	E	E1	F	$\phi G$	H	$\phi L$	M	$S_m$	BONDED SEAL
18	23	1	M15x1	13	12	9	12	20	4	10.3	0.5	400-512



-PARTICOLARE DELLA LAVORAZIONE ESEGUIBILE IN ALTERNATIVA A QUELLA CONICA ELIMINANDO LA QUOTA E  
 -DETAIL OF THE MACHINING THAT CAN BE CARRIED OUT AS AN ALTERNATIVE TO THE CONICAL ONE ELIMINATING THE DIMENSION E

TENUTA REALIZZATA CON GUARNIZIONI OR SU SEDE CONICA  
 SEALING DONE WITH OR GASKETS ON CONICAL SEATING

	φA	φB UNI 4534	C	D	E	F	φG	H	φL	M	φN	Sm	OR
18	16.5	M15x1	0.25	14	13	11	12	21.5	4	11.5	23	0.5	2050



## Curve di portata

