



Valvole di regolazione MICROFINE bidirezionali a cartuccia

FT 2247/2

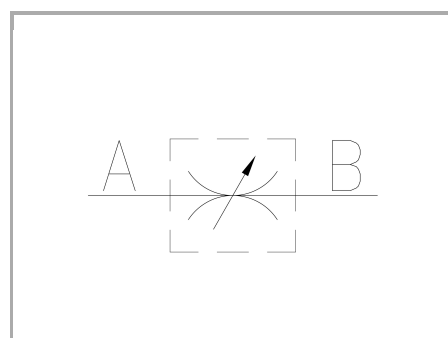
Regolatori di flusso bidirezionali disponibili solo da 1/8" Pressione Massima 210 Bar, Portate di olio regolate da 0,05 a 2,5 L/min. - FILETTI METRICI

Regolazione bidirezionale

Regolazione microfine

Filetti METRICI

Acciaio Inox Aisi 316



Informazioni tecniche

Descrizione tecnica

Costituisce la risposta della F.lli Tognella a quelle esigenze che richiedono caratteristiche di regolazione precisa o per piccole portate. Può essere utilizzata sia in impianti oleodinamici che pneumatici e in presenza di portate attorno ai 3 litri/min. Si prestano ottimamente per essere utilizzate anche con fluidi diversi dall'olio quali: gas e liquidi in genere. Conserva le caratteristiche tecniche della serie FT 2250 quali: • la tenuta metallica; • il dispositivo di arresto meccanico contro lo sfilamento dello spillo

Materiali

CORPO / BODY	Acciaio INOX /Stainless Steel AISI 316
SPILO DI REGOLAZIONE / ADJUSTING NEEDLE	Acciaio INOX /Stainless Steel AISI 630
GUARNIZIONI / GASKETS	FPM
ANELLI ANTIESTRUSIONE / ANTI-EXTRUSION RINGS	PTFE
MANOPOLA TIPO MA - RA / KNOB TYPE MA - RA	Alluminio / Aluminium GD AISi12 - UNI EN AB 46100
MANOPOLA TIPO MP / KNOB TYPE MP	ABS

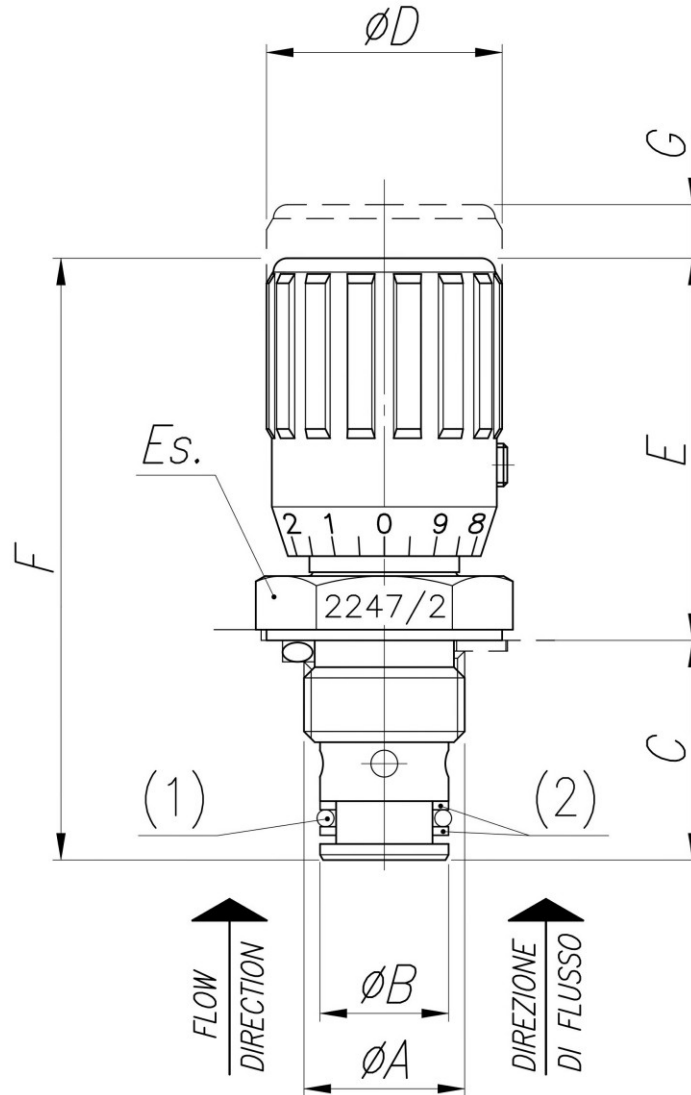
Dati tecnici

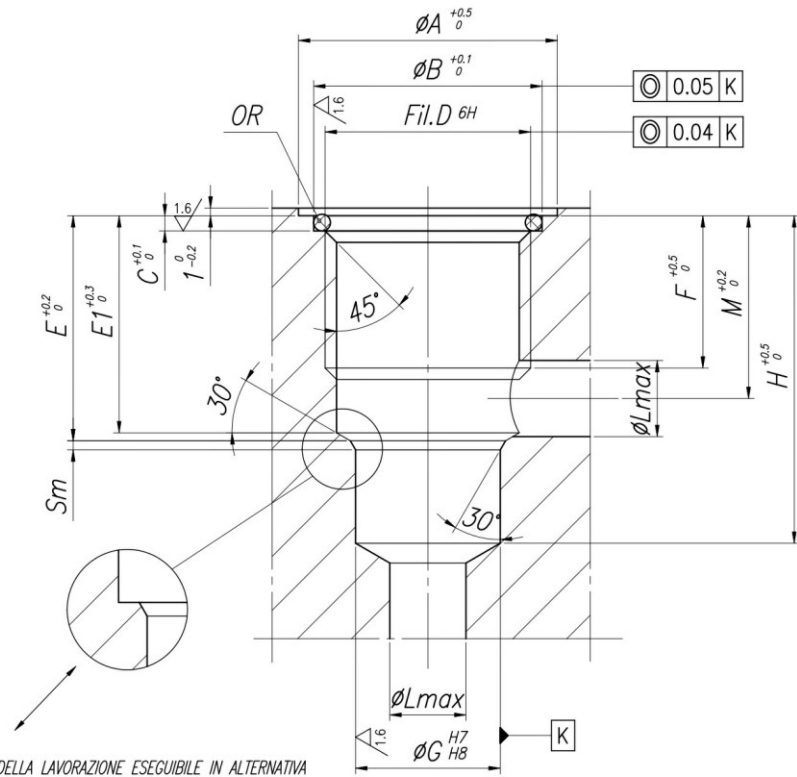
TIPO / TYPE	PRESSIONE ESERCIZIO BAR / WORKING PRESSURE BAR	MIN. PRESSIONE SCOPPIO BAR / MIN. BURSTING PRESSURE BAR	TEMPERATURA ESERCIZIO / WORKING TEMPERATURE	GRADO DI FILTRAZIONE µm / FILTRATION GRADE µm
18	210	1300	-20°C/+130°C	25



Tablelle dimensionali e disegno quotato

TIPO / TYPE	A UNI 4534	ϕB	C	ϕD	E	F	G	Es.	(1) OR	(2) BK	PESO / WEIGHT KG
18	M15x1	12	20,5	22	35	55,5	5	22	108	108	0,069



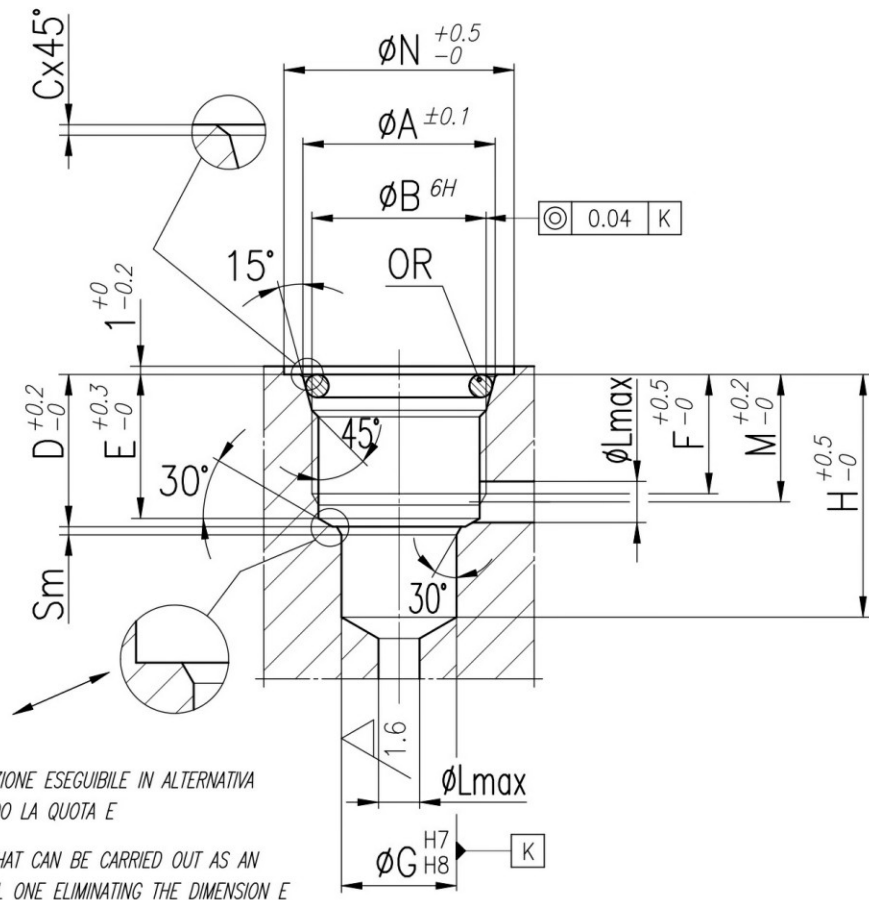


-PARTICOLARE DELLA LAVORAZIONE ESEGUIBILE IN ALTERNATIVA A QUELLA CONICA ELIMINANDO LA QUOTA E1

-DETAIL OF THE MACHINING THAT CAN BE CARRIED OUT AS AN ALTERNATIVE TO THE CONICAL ONE ELIMINATING THE DIMENSION E1

TENUTA REALIZZATA CON GUARNIZIONI OR SU SEDE PIANA
SEALING DONE WITH OR GASKETS ON FLAT SEATING

	ϕA	ϕB	C	D UNI 4534	E	E1	F	ϕG	H	ϕL	M	Sm	OR
18	23	19	2	M15x1	14	13	11	12	21.5	4	11.5	0.5	3056



-PARTICOLARE DELLA LAVORAZIONE ESEGUIBILE IN ALTERNATIVA A QUELLA CONICA ELIMINANDO LA QUOTA E
 -DETAIL OF THE MACHINING THAT CAN BE CARRIED OUT AS AN ALTERNATIVE TO THE CONICAL ONE ELIMINATING THE DIMENSION E

TENUTA REALIZZATA CON GUARNIZIONI OR SU SEDE CONICA
 SEALING DONE WITH OR GASKETS ON CONICAL SEATING

	φA	φB UNI 4534	C	D	E	F	φG	H	φL	M	φN	Sm	OR
18	16.5	M15x1	0.25	14	13	11	12	21.5	4	11.5	23	0.5	2050



Curve di portata

