



Valvole di non ritorno in linea in acciaio al carbonio con tenuta a sfera

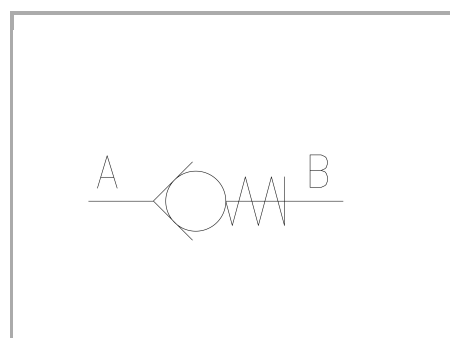
FT 260/6

Valvole di non ritorno in linea disponibili da 1/8" a 1" gas Pressione Massima 400/320 Bar, Portate di olio fino a 160 L/min. (a seconda della misura)

In linea

Azionamento diretto

Acciaio al carbonio



Informazioni tecniche

Descrizione tecnica

Sono inserite in rami del circuito ove si voglia realizzare libera circolazione di flusso in una direzione e impedirne il passaggio in quello opposto. Le valvole unidirezionali di linea sono del tipo a sfera con guida di allineamento realizzata in materiale composito ad alta resistenza meccanica, che consente un passaggio totale e una eccezionale resistenza all'uso e alla rottura, confermato da numerosi e impegnativi test ai quali sono state sottoposte. Possono essere fornite con due diverse tarature della pressione di apertura (0,35 standard e 4.5 bar).

Materiali

CORPO VALVOLA / BODY VALVE	Acciaio / Steel 11 S Mn Pb 37-UNI EN 10087
MOLLA / SPRING	Acciaio / Steel AISI 302
SFERA / BALL	UNI 100 C6- EN ISO 683-17
GUIDA SFERA / BALL GUIDE	Nylon 66 + Fibra carbonio / Carbon Fiber

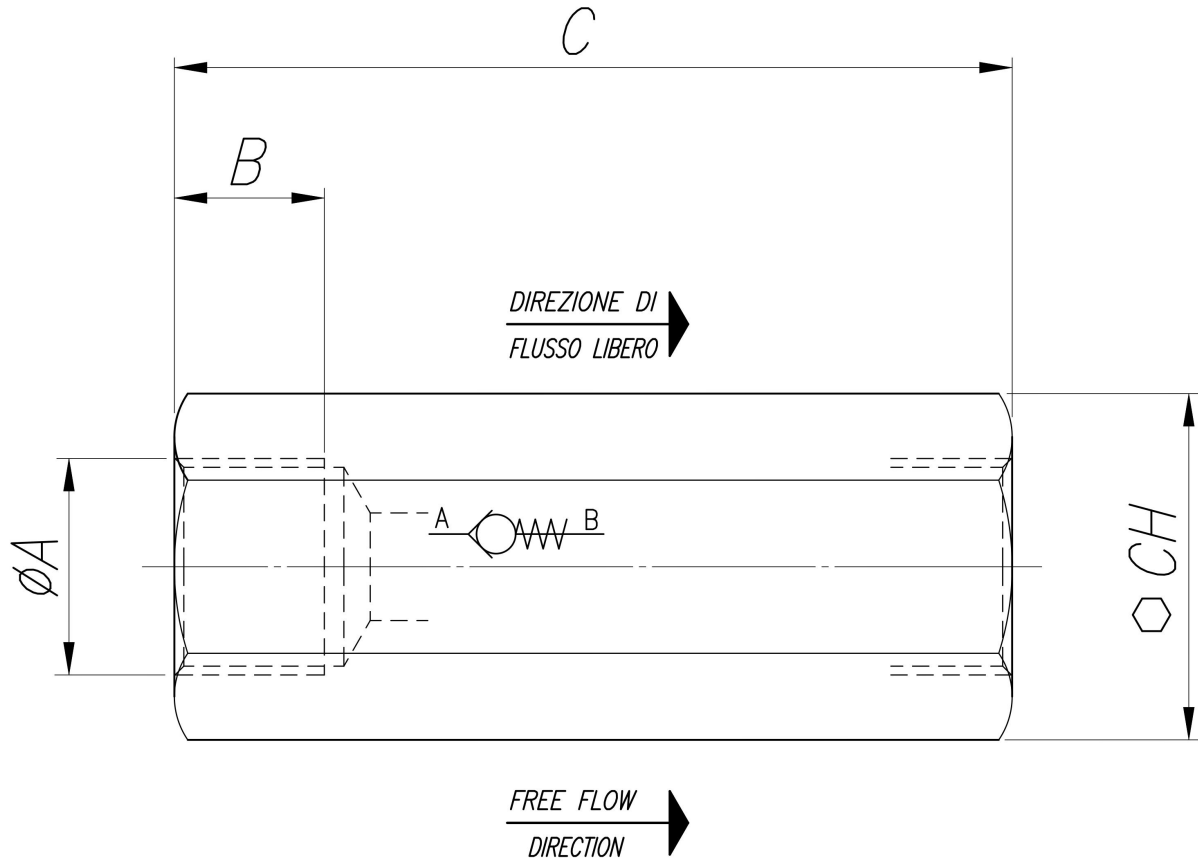


Dati tecnici

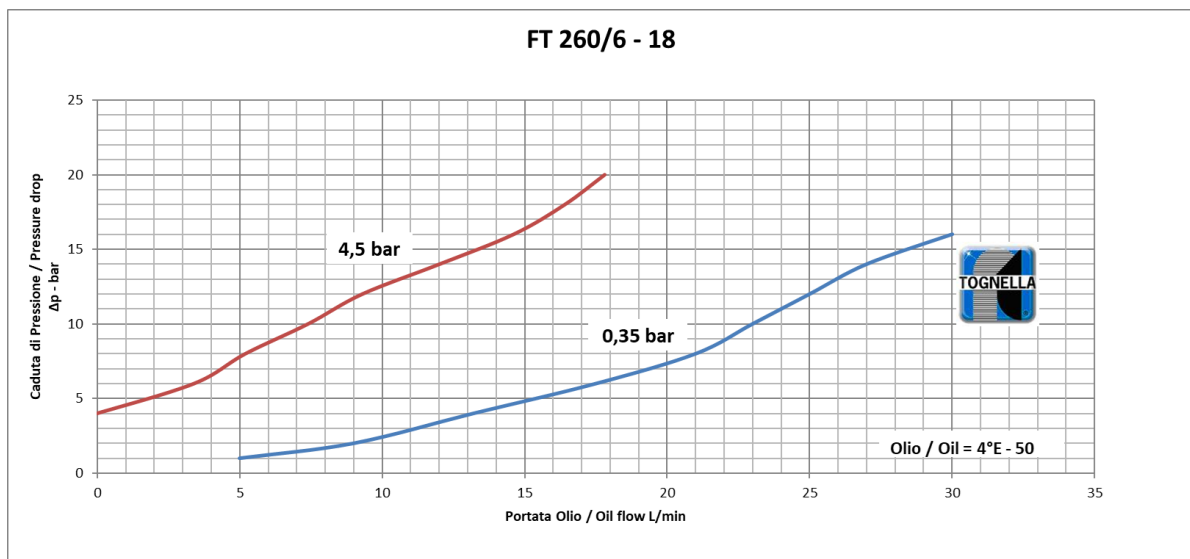
TIPO / TYPE	PRESSIONE ESERCIZIO BAR / WORKING PRESSURE BAR	MIN. PRESSIONE SCOPPIO BAR / MIN. BURSTING PRESSURE BAR	TEMPERATURA ESERCIZIO / WORKING TEMPERATURE	GRADO DI FILTRAZIONE μm / FILTRATION GRADE μm
18	400	1600	-20°C/+100°C	25
14	400	1600	-20°C/+100°C	25
38	400	1600	-20°C/+100°C	25
12	400	1600	-20°C/+100°C	25
34	400	1600	-20°C/+100°C	25
100	320	1300	-20°C/+100°C	25

Tabelle dimensionali e disegno quotato

TIPO / TYPE	A UNI 338	B	C	CH	PESO / WEIGHT KG
18	1/8" G	8,5	41	16	0,054
14	1/4" G	12,5	54	19	0,089
38	3/8" G	13	65	24	0,175
12	1/2" G	16	77	30	0,310
34	3/4" G	20	88	36	0,450
100	1" G	23	108,5	46	0,965

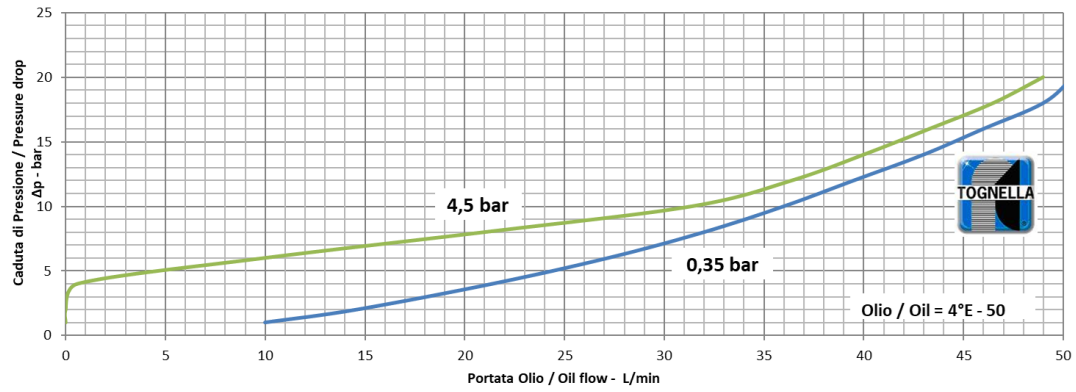


Curve di portata

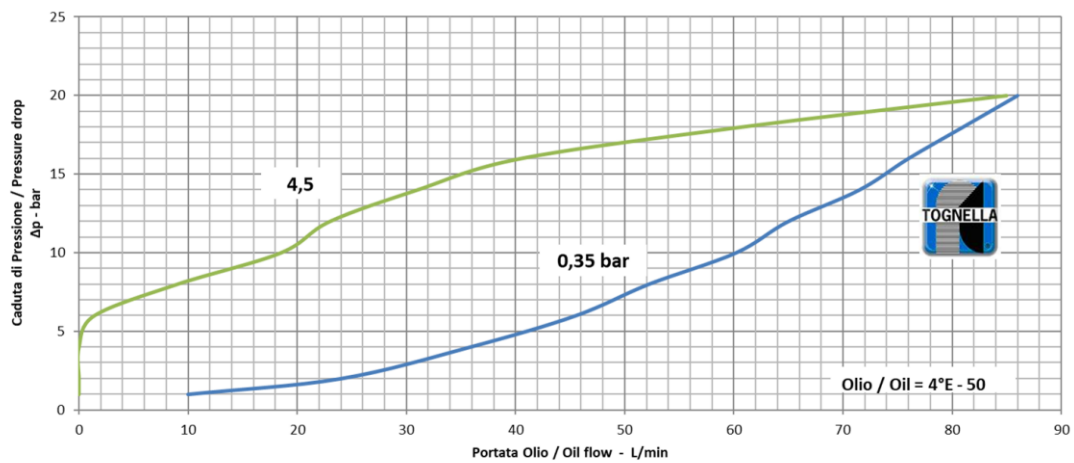




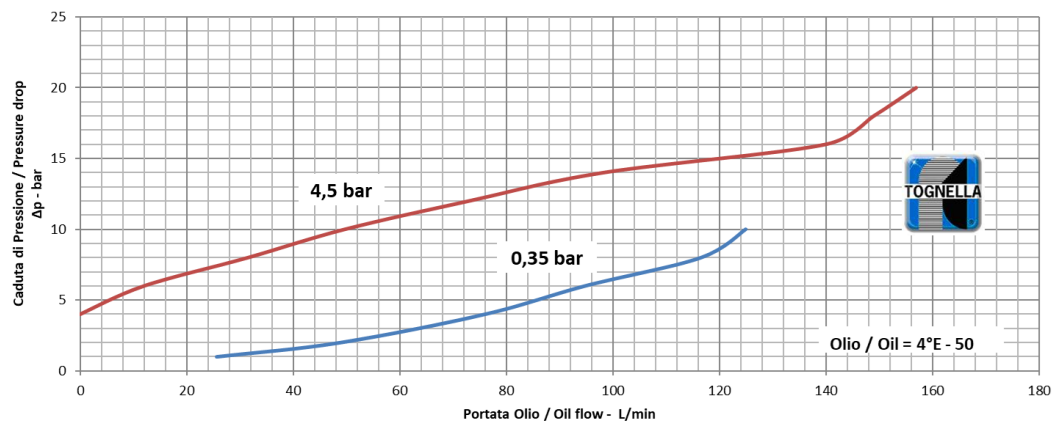
FT 260/6 - 14



FT 260/6 - 38

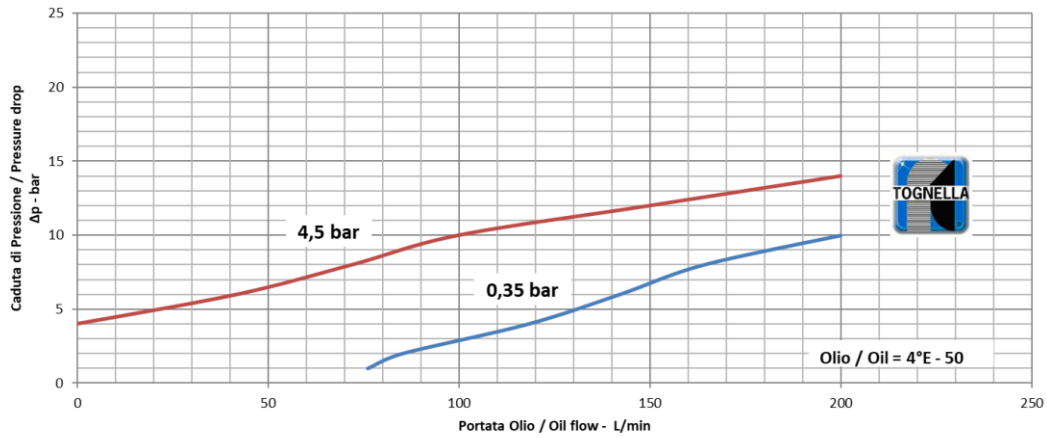


FT 260/6 12





FT 260/6 - 34



FT 260/6 - 100

