



Valvole di non ritorno in linea in acciaio inox con tenuta soffice a sfera

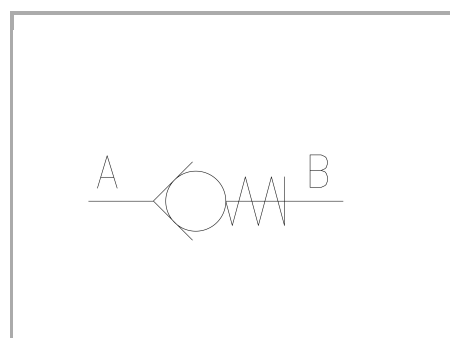
FT 2260/6

Valvole di non ritorno in linea disponibili da 1/8" a 1" gas Pressione Massima 350/320 Bar, Portate di olio fino a 160 L/min. (a seconda della misura) - idonee per utilizzi con gas e liquidi in genere

In linea

Azionamento diretto

Acciaio Inox Aisi 316



Informazioni tecniche

Descrizione tecnica

Sono inserite in rami del circuito ove si voglia realizzare libera circolazione di flusso in una direzione e impedirne il passaggio in quello opposto. Le valvole unidirezionali di linea sono del tipo a sfera con guida di allineamento realizzata in materiale composito ad alta resistenza meccanica, che consente un passaggio totale e una eccezionale resistenza all'uso e alla rottura, confermato da numerosi e impegnativi test ai quali sono state assoggettate. La tenuta "soft seal" realizzata tramite una guarnizione in materiale speciale elimina qualsiasi trafilamento anche con l'impiego di gas o liquidi in genere. Sono fornite solo con pressione di apertura standard 0,35 bar

Materiali

CORPO VALVOLA / BODY VALVE	Acciaio INOX / Stainless Steel AISI 316
MOLLA / SPRING	Acciaio INOX / Stainless Steel AISI 316
SFERA / BALL	NI 100 C6
GUIDA SFERA / BALL GUIDE	Nylon 66 + Fibra carbonio / Carbon fiber
GUARNIZIONI DI TENUTA / SOFT SEAL	HPU

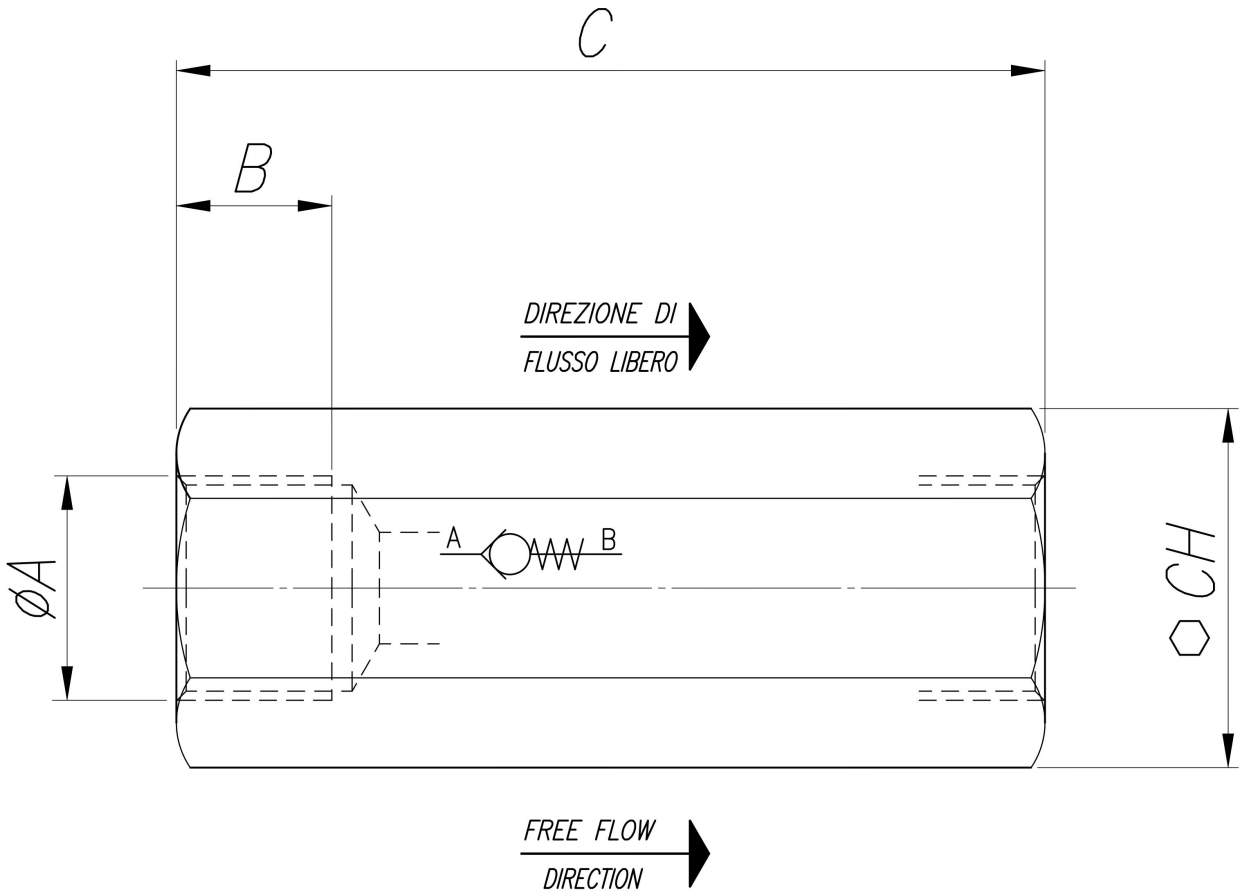


Dati tecnici

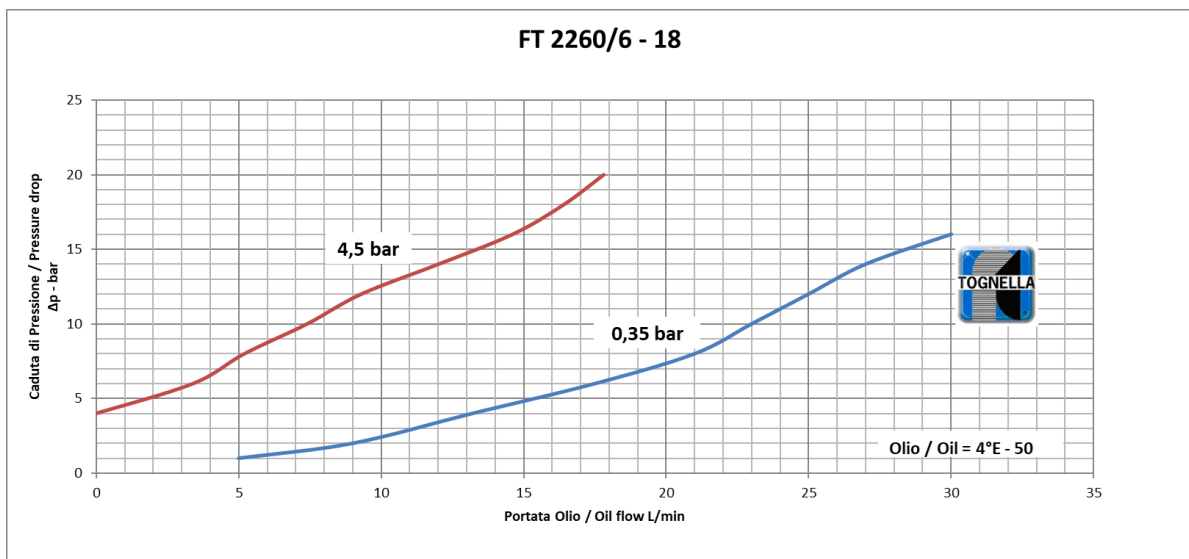
TIPO / TYPE	PRESSIONE ESERCIZIO BAR / WORKING PRESSURE BAR	MIN. PRESSIONE SCOPPIO BAR / MIN. BURSTING PRESSURE BAR	TEMPERATURA ESERCIZIO / WORKING TEMPERATURE	GRADO DI FILTRAZIONE μm / FILTRATION GRADE μm
18	350	1600	-20°C/+120°C	25
14	350	1600	-20°C/+120°C	25
38	350	1600	-20°C/+120°C	25
12	350	1600	-20°C/+120°C	25
34	350	1600	-20°C/+120°C	25
100	320	1300	-20°C/+120°C	25

Tablelle dimensionali e disegno quotato

TIPO / TYPE	A UNI 338	B	C	CH	PESO / WEIGHT KG
18	1/8" G	8,5	41	16	0,054
14	1/4" G	12,5	54	19	0,089
38	3/8" G	13	65	24	0,175
12	1/2" G	16	77	30	0,310
34	3/4" G	20	88	36	0,450
100	1" G	23	108,5	46	0,965

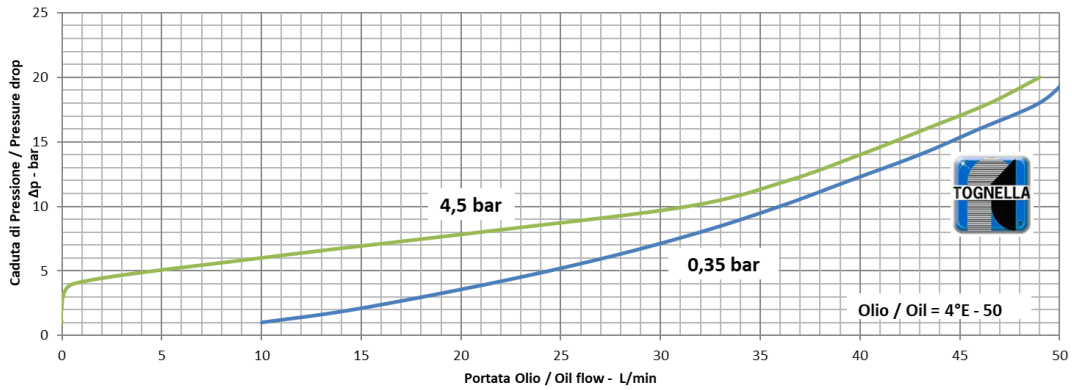


Curve di portata

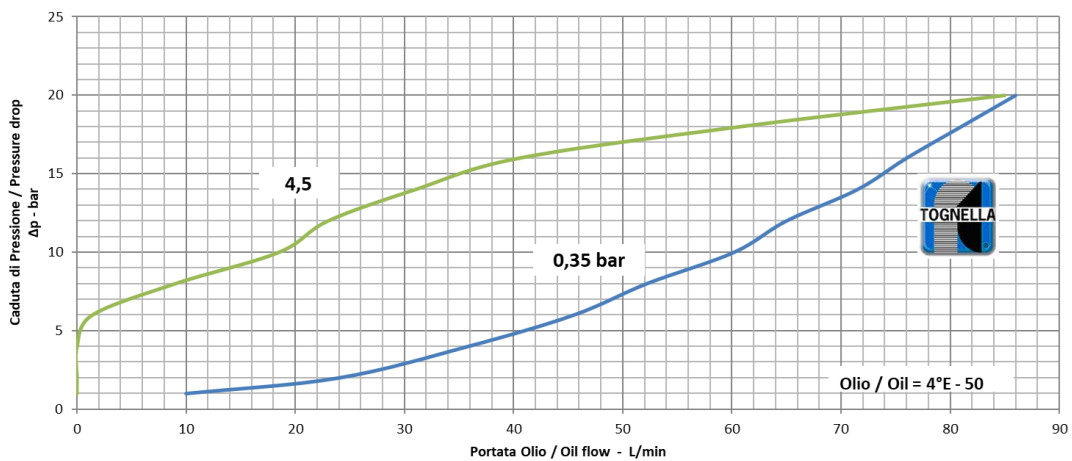




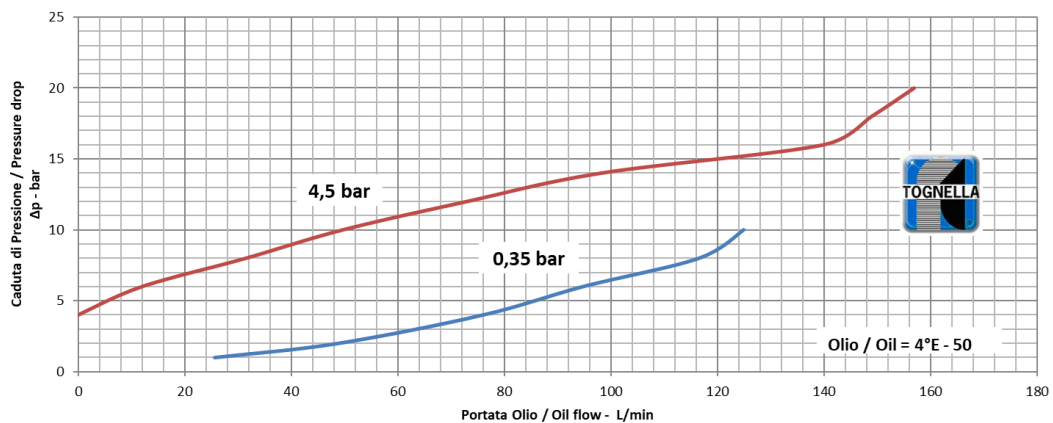
FT 2260/6 - 14



FT 2260/6 - 38

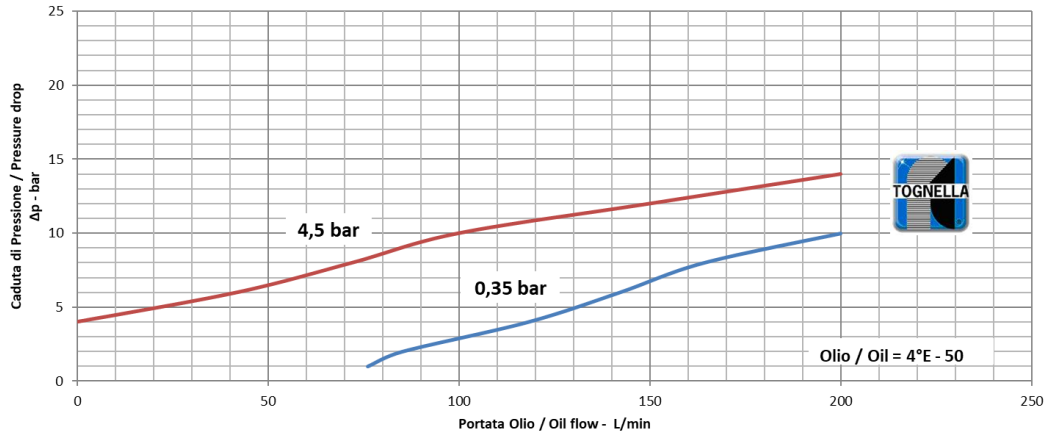


FT 2260/6 - 12





FT 2260/6 - 34



FT 2260/6 - 100

