



## Valvole di non ritorno in linea ad apertura pilotata doppia in acciaio al carbonio

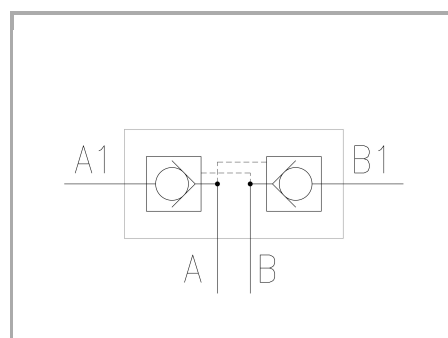
### FT 257/8

Valvole di non ritorno in linea ad azionamento pilotato doppio disponibili da 1/4" a 1/2" gas  
Pressione Massima 400Bar, Portate di olio fino a 140 L/min. ( a seconda della misura )

**In linea**

**Azionamento pilotato**

**Acciaio al carbonio**



## Informazioni tecniche

### Descrizione tecnica

Facenti parte della stessa gamma delle valvole unidirezionali di linea con le differenza che, mediante un apposito segnale di pressione pilotata, permettono l'apertura della valvola nel senso normalmente consentito. L'elevato rapporto di pilotaggio, realizzato in fase di progettazione, consente una rapida e totale apertura per tutta la durata del ciclo desiderato. Il materiale di costruzione dei pistoni di tenuta, il trattamento termico che subiscono gli stessi e la finitura di rettifica, garantiscono una perfetta tenuta anche in condizioni di lavoro particolarmente gravose. Utilizzi : Le suddette valvole vengono generalmente impiegate per il blocco di circuiti di lavoro sotto pressione, quali ad esempio la sicurezza contro la caduta di un carico in caso di rottura delle tubazioni, oppure contro movimenti indesiderati di carichi bloccati idraulicamente.

### Materiali

<b>CORPO VALVOLA / BODY VALVE</b>	<b>Acciaio/Steel 11 S Mn Pb 37-UNI EN 10087</b>
<b>VALVOLA DI RITEGNO / CHECK VALVE</b>	<b>Acciaio/Steel 39 Ni Cr Mo 3-UNI EN 10083</b>
<b>MOLLA / SPRING</b>	<b>Acciaio/Steel C 85-UNI EN 10089</b>

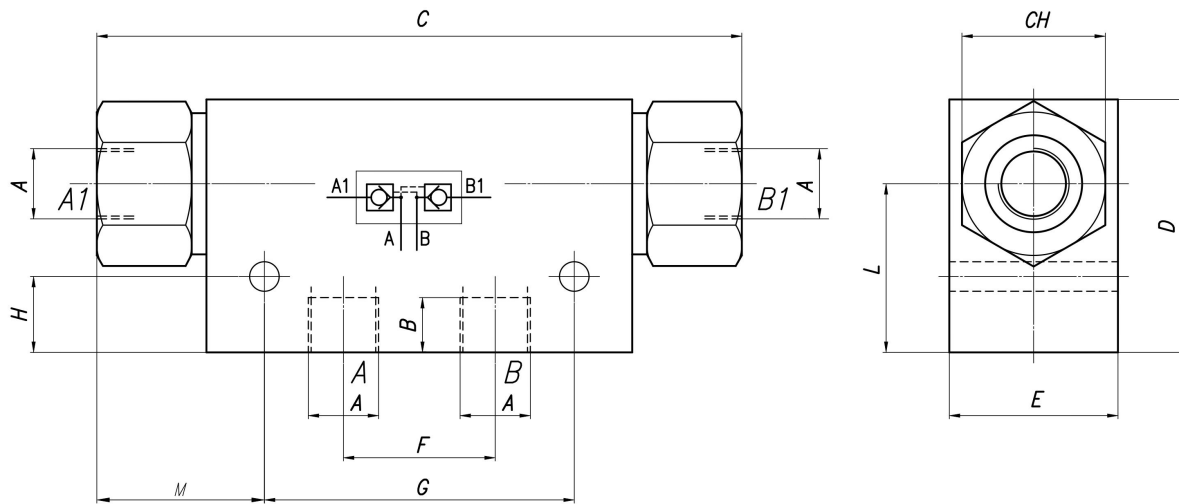
### Dati tecnici

TIPO / TYPE	PRESSIONE ESERCIZIO BAR / WORKING PRESSURE BAR	MIN. PRESSIONE SCOPPIO BAR / MIN. BURSTING PRESSURE BAR	TEMPERATURA ESERCIZIO / WORKING TEMPERATURE	GRADO DI FILTRAZIONE µm / FILTRATION GRADE µm	RAPPORTO DI PILOTAGGIO / PILOT RATIO	MIN. PRESSIONE DI APERTURA BAR / MIN. OPENING PRESSURE BAR
14	400	1600	-20°C/+100°C	25	1-7,6	0,5
38	400	1600	-20°C/+100°C	25	1-7,0	0,5
12	400	1600	-20°C/+100°C	25	1-7,4	0,5



## Tablelle dimensionali e disegno quotato

TIPO / TYPE	A UNI 338	B	C	D	E	F	G	H	L	CH	VITI / SCREWS	PESO / WEIGHT KG
14	1/4" G	12,5	126	45	35	27	60	10	29	28	M6x45	1,088
38	3/8" G	12,5	153	60	40	36	73,5	18	40	34	M6x50	1,360
12	1/2" G	15,5	193	65	50	46	94	15	40	41	M6x60	3,321





## Curve di portata

