



Valvole di non ritorno in linea ad apertura pilotata singola in acciaio al carbonio

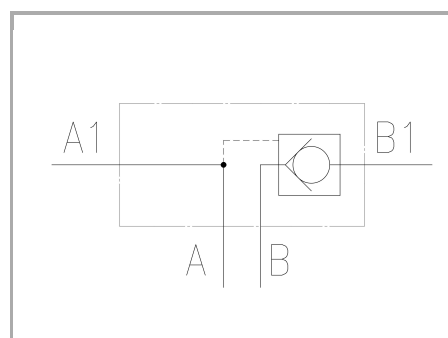
FT 257/9

Valvole di non ritorno in linea ad azionamento pilotato singolo disponibili da 1/4" a 1/2" gas Pressione Massima 400Bar, Portate di olio fino a 140 L/min. (a seconda della misura)

In linea

Azionamento pilotato

Acciaio al carbonio



Informazioni tecniche

Descrizione tecnica

Facenti parte della stessa gamma delle valvole unidirezionali di linea con le differenza che, mediante un apposito segnale di pressione pilotata, permettono l'apertura della valvola nel senso normalmente consentito. L'elevato rapporto di pilotaggio, realizzato in fase di progettazione, consente una rapida e totale apertura per tutta la durata del ciclo desiderato. Il materiale di costruzione dei pistoni di tenuta, il trattamento termico che subiscono gli stessi e la finitura di rettifica, garantiscono una perfetta tenuta anche in condizioni di lavoro particolarmente gravose. Utilizzi : Le suddette valvole vengono generalmente impiegate per il blocco di circuiti di lavoro sotto pressione, quali ad esempio la sicurezza contro la caduta di un carico in caso di rottura delle tubazioni, oppure contro movimenti indesiderati di carichi bloccati idraulicamente.

Materiali

CORPO VALVOLA / BODY VALVE	Acciaio/Steel 11 S Mn Pb 37-UNI EN 10087
VALVOLA DI RITEGNO / CHECK VALVE	Acciaio/Steel 39 Ni Cr Mo 3-UNI EN 10083
MOLLA / SPRING	Acciaio/Steel C 85-UNI EN 10089

Dati tecnici

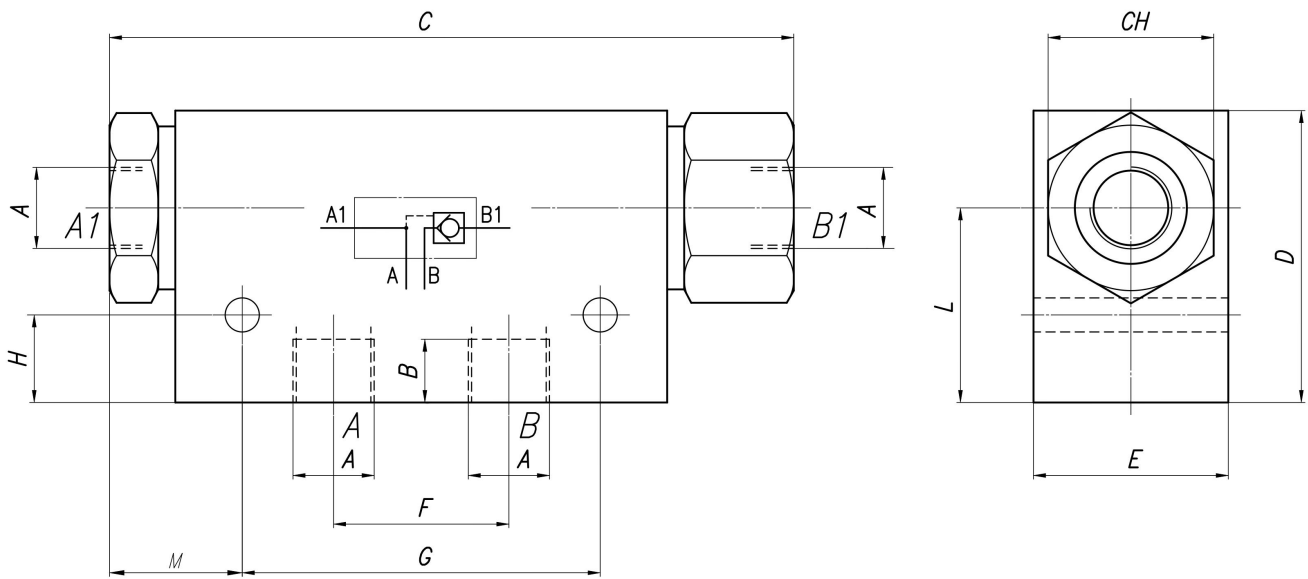
TIPO / TYPE	PRESSIONE ESERCIZIO BAR / WORKING PRESSURE BAR	MIN. PRESSIONE SCOPPIO BAR / MIN. BURSTING PRESSURE BAR	TEMPERATURA ESERCIZIO / WORKING TEMPERATURE	GRADO DI FILTRAZIONE µm / FILTRATION GRADE µm	RAPPORTO DI PILOTAGGIO / PILOT RATIO	MIN. PRESSIONE DI APERTURA BAR / MIN. OPENING PRESSURE BAR
14	400	1600	-20°C/+100°C	25	1-7,6	0,5
38	400	1600	-20°C/+100°C	25	1-7,0	0,5
12	400	1600	-20°C/+100°C	25	1-7,4	0,5



Tabelle dimensionali e disegno quotato

TIPO / TYPE	A UNI 338	B	C	D	E	F	G
14	1/4" G	12,5	115	45	35	27	60
38	3/8" G	12,5	140,5	60	40	36	73,5
12	1/2" G	15,5	173,5	65	50	46	94

TIPO / TYPE	H	L	M	CH	VITI / SCREWS	PESO / WEIGHT KG
14	10	29	22	28	M6x45	1,016
38	18	40	27,25	34	M6x50	1,860
12	15	40	30	41	M6x60	3,100





Curve di portata

