



Valvole di non ritorno in linea ad apertura pilotata semplice in acciaio inox

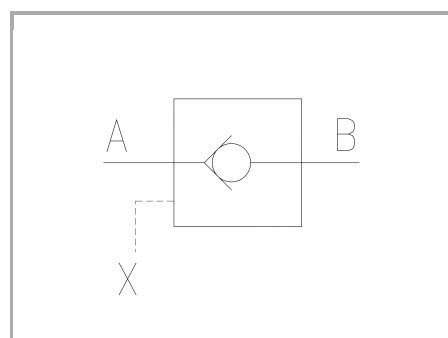
FT 2257/7

Valvole di non ritorno in linea ad azionamento pilotato semplice disponibili da 1/4" a 1" gas
Pressione Massima 400/320 Bar, Portate di olio fino a 200 L/min. (a seconda della misura)

In linea

Azionamento pilotato

Acciaio Inox Aisi 316



Informazioni tecniche

Descrizione tecnica

Facenti parte della stessa gamma delle valvole unidirezionali di linea con le differenza che, mediante un apposito segnale di pressione pilotata, permettono l'apertura della valvola nel senso normalmente consentito. L'elevato rapporto di pilotaggio, realizzato in fase di progettazione, consente una rapida e totale apertura per tutta la durata del ciclo desiderato. Il materiale di costruzione dei pistoni di tenuta, il trattamento termico che subiscono gli stessi e la finitura di rettifica, garantiscono una perfetta tenuta anche in condizioni di lavoro particolarmente gravose. Utilizzi : Le suddette valvole vengono generalmente impiegate per il blocco di circuiti di lavoro sotto pressione, quali ad esempio la sicurezza contro la caduta di un carico in caso di rottura delle tubazioni, oppure contro movimenti indesiderati di carichi bloccati idraulicamente.

Materiali

CORPO VALVOLA / BODY VALVE	Acciaio INOX / Stainless Steel AISI 316
VALVOLA DI RITEGNO / CHECK VALVE	Acciaio/Steel 39 Ni Cr Mo 3-UNI EN 10083
MOLLA / SPRING	Acciaio/Steel C 85-UNI EN 10089

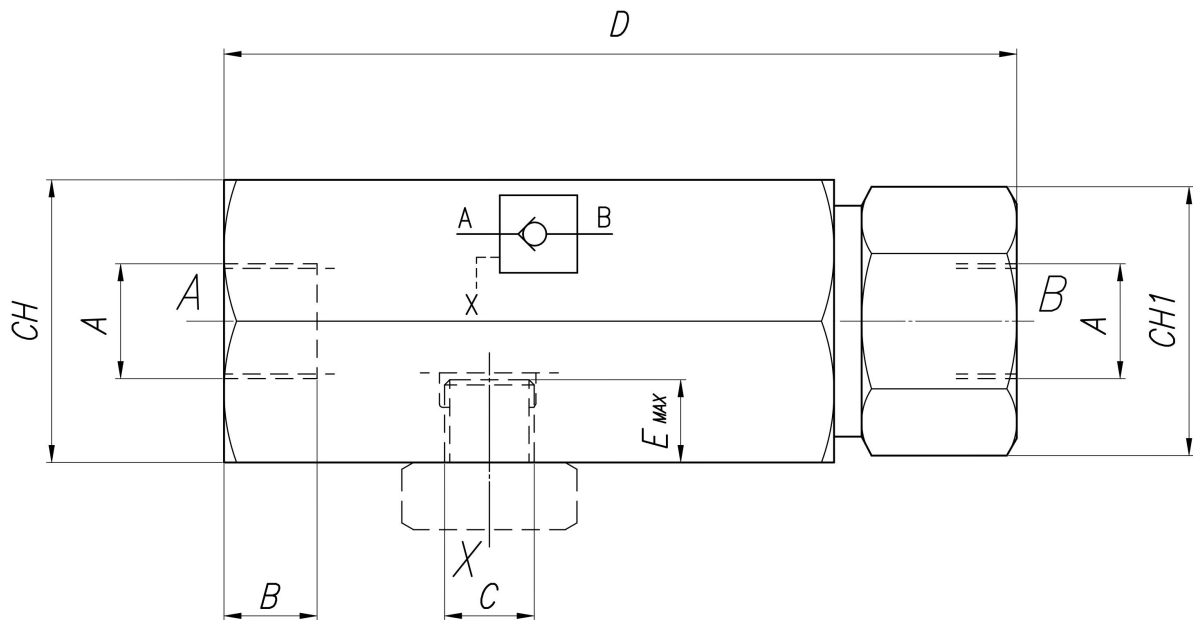
Dati tecnici

TIPO / TYPE	PRESSIONE ESERCIZIO BAR / WORKING PRESSURE BAR	MIN. PRESSIONE SCOPPIO BAR / MIN. BURSTING PRESSURE BAR	TEMPERATURA ESERCIZIO / WORKING TEMPERATURE	GRADO DI FILTRAZIONE µm / FILTRATION GRADE µm	RAPPORTO DI PILOTAGGIO / PILOT RATIO	MIN. PRESSIONE DI APERTURA BAR / MIN. OPENING PRESSURE BAR
14	400	1600	-20°C/+130°C	25	1-5,3	0,5
38	400	1600	-20°C/+130°C	25	1-5,0	0,5
12	400	1600	-20°C/+130°C	25	1-5,3	0,5
34	400	1600	-20°C/+130°C	25	1-4,4	0,5
100	320	1300	-20°C/+130°C	25	1-4,2	0,5



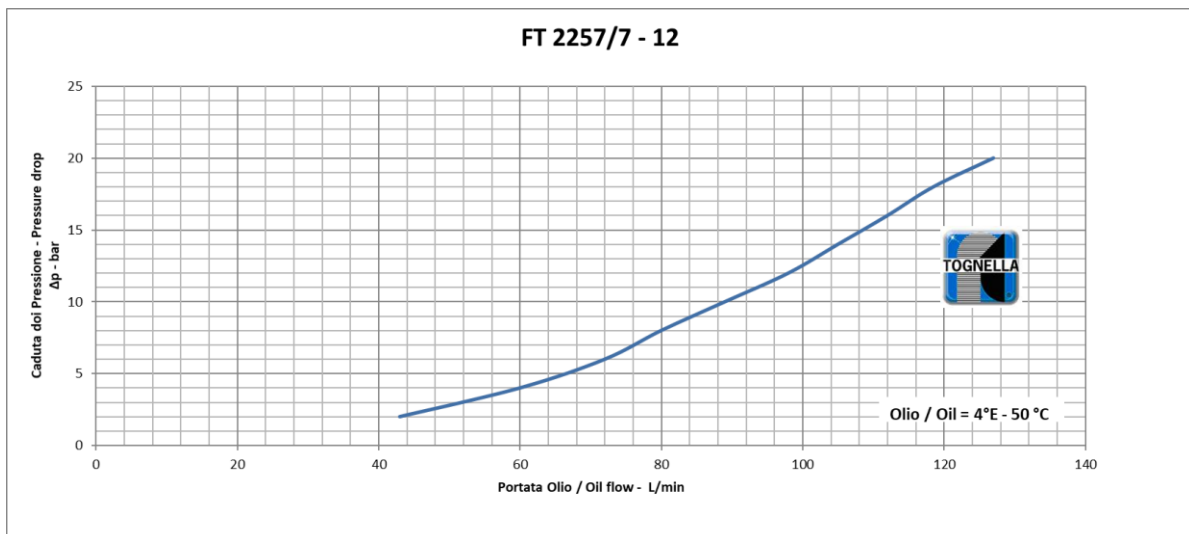
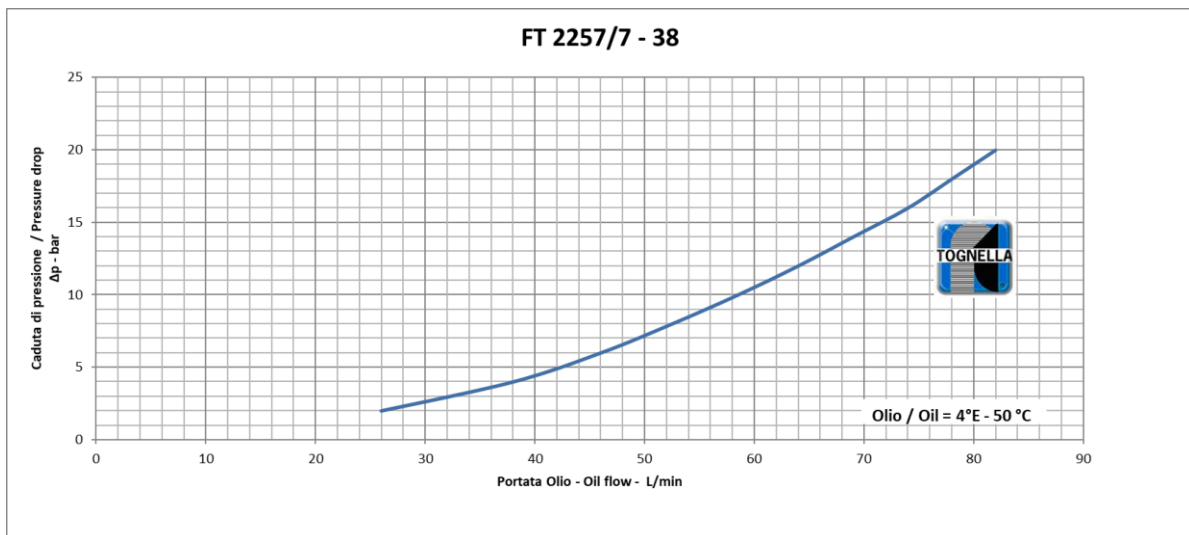
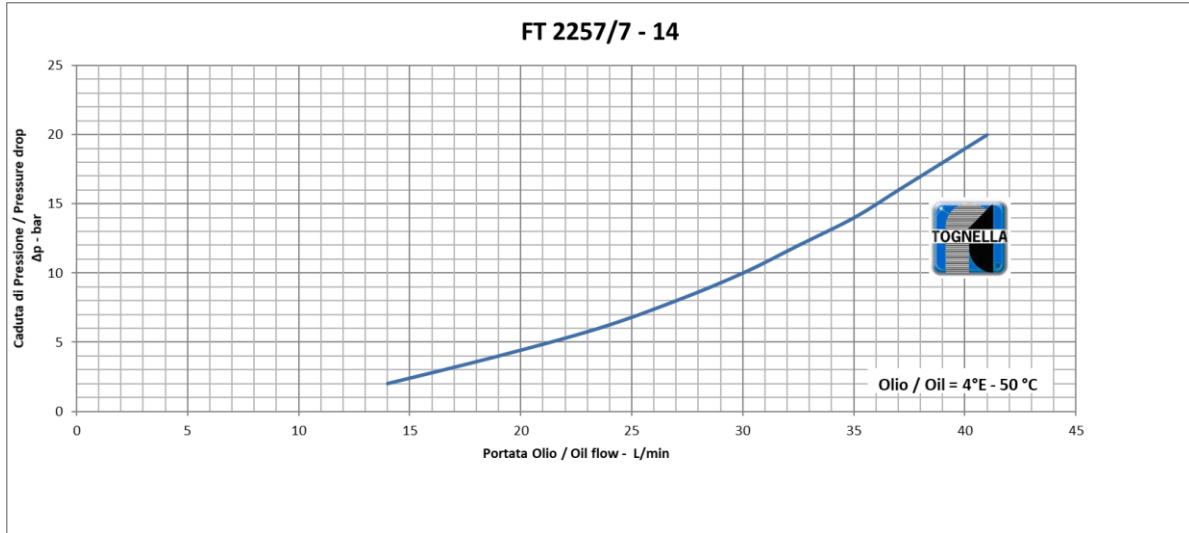
Tablelle dimensionali e disegno quotato

TIPO / TYPE	A UNI 338	B	C UNI 338	D	E	CH	CH1	PESO / WEIGHT KG
14	1/4" G	12,5	1/4" G	100	12	38	28	0,771
38	3/8" G	12,5	1/4" G	115	12	41	34	1,012
12	1/2" G	15,5	1/4" G	139	12	46	41	1,553
34	3/4" G	17	1/4" G	168	12	55	46	2,596
100	1" G	20	1/4" G	197	12	65	55	4,161



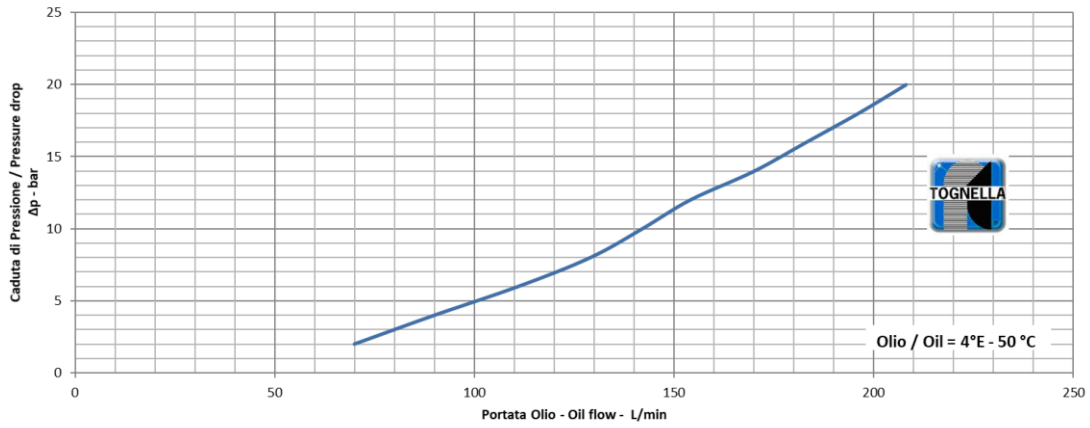


Curve di portata





FT 2257/7 - 34



FT 2257 - 100

