



## Valvole di non ritorno a cartuccia filettata metrica in acciaio al carbonio

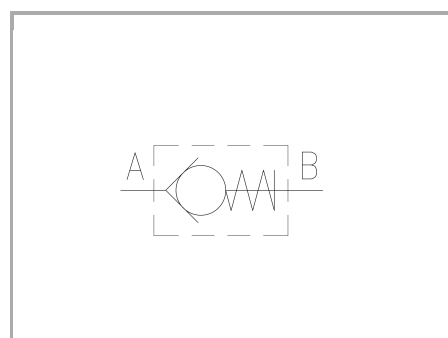
### FT 245/6

Valvole di non ritorno a cartuccia disponibili da 1/4" a 3/4" - FILETTI METRICI Pressione Massima 320 Bar, Portate di olio fino a 180 L/min. (a seconda della misura)

**A cartuccia**

**Azionamento diretto**

**Acciaio al carbonio**



## Informazioni tecniche

### Descrizione tecnica

La valvola, inserita in un circuito idraulico, permette la libera circolazione del flusso in un senso ed impedisce il passaggio in quello opposto. La valvola è costituita da un corpo a cartuccia filettata METRICA, un pistoncino conico ad alta resistenza meccanica. La valvola è disponibile con diverse tarature della pressione di sblocco. ( 0.5 standard e 2-4-6-8-10 bar)

### Materiali

|                                  |  |
|----------------------------------|--|
| CORPO VALVOLA / BODY VALVE       | Acciaio/Steel 11 S Mn Pb 37-UNI EN 10087 |
| VALVOLA DI RITEGNO / CHECK VALVE | Acciaio/Steel 39 Ni Cr Mo 3-UNI EN 10083 |
| MOLLA / SPRING                   | Acciaio/Steel C 85-UNI EN 10089          |
| TAPPO A VITE / SCREW PLUG        | Acciaio/Steel 11 S Mn Pb 37-UNI EN 10087 |

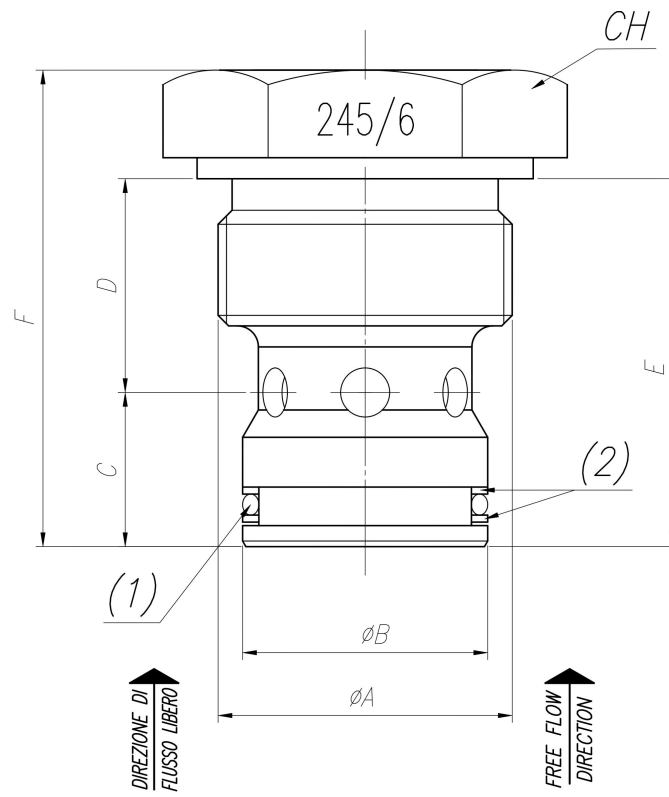
### Dati tecnici

| TIPO / TYPE | PRESSIONE ESERCIZIO BAR / WORKING PRESSURE BAR | MIN. PRESSIONE SCOPPIO BAR / MIN. BURSTING PRESSURE BAR | TEMPERATURA ESERCIZIO / WORKING TEMPERATURE | GRADO DI FILTRAZIONE $\mu\text{m}$ / FILTRATION GRADE $\mu\text{m}$ |
|-------------|--|---|---|---|
| 14          | 320  | 1300  | -20°C/+100°C                                | 25  |
| 38          | 320  | 1300  | -20°C/+100°C                                | 25  |
| 12          | 320  | 1300  | -20°C/+100°C                                | 25  |
| 34          | 320  | 1300  | -20°C/+100°C                                | 25  |



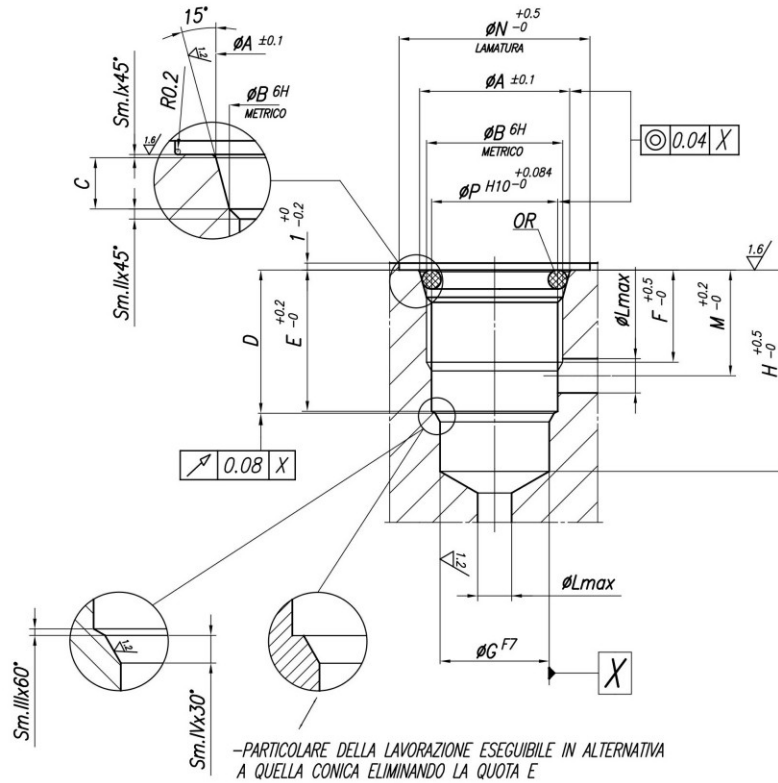
## Tablelle dimensionali e disegno quotato

| TIPO / TYPE | ØA<br>UNI 4534 | ØB | C    | D    | E    | F    | CH | OR 1 | OR 2            | PESO / WEIGHT<br>KG |
|-------------|----------------|----|------|------|------|------|----|------|-----------------|---------------------|
| 14          | M20x1,5        | 16 | 11,5 | 19   | 30,5 | 36,5 | 27 | 2050 | 267/2.022.00-38 | 0,070               |
| 38          | M27x2          | 19 | 16,5 | 23,5 | 40   | 47   | 32 | 2062 | 267/2.022.00-12 | 0,140               |
| 12          | M33x2          | 27 | 19   | 25,5 | 44,5 | 58,5 | 41 | 130  | 267/2.022.00-34 | 0,295               |
| 34          | M42x2          | 35 | 22   | 30,5 | 52,5 | 68   | 50 | 3118 | 267/2.022.00-34 | 0,530               |





TENUTA REALIZZATA CON GUARNIZIONI OR SU SEDE CONICA  
 SEALING DONE WITH OR GASKETS ON CONICAL SEATING



|    | $\phi A$ | $\phi B$ | C    | D    | E    | F    | $\phi G$ | H    | $\phi L$ | M    | $\phi N$ | $\phi P$ | Sm.I | Sm.II | Sm.III | Sm.IV | OR   |
|----|----------|----------|------|------|------|------|----------|------|----------|------|----------|----------|------|-------|--------|-------|------|
| 14 | 22       | M20x1.5  | 3.74 | 21   | 20.7 | 13.5 | 16       | 33.5 | 8        | 16.2 | 28       | 18.5     | 0.25 | 0.75  | 0.3    | 1.3   | 3068 |
| 38 | 29.1     | M27x2    | 3.92 | 30   | 28.7 | 20   | 19       | 43   | 10       | 24   | 34       | 25       | 0.3  | 1     | 1.3    | 1.3   | 132  |
| 12 | 36       | M33x2    | 5.6  | 32.5 | 32   | 20   | 27       | 47.5 | 13       | 25   | 43       | 31       | 0.3  | 1     | 0.5    | 1.3   | 4112 |
| 34 | 45       | M42x2    | 5.6  | 38.5 | 37.6 | 23.5 | 35       | 57   | 16       | 29   | 60       | 40       | 0.3  | 1     | 0.9    | 1.6   | 4150 |



## Curve di portata

