



## Valvole di non ritorno a cartuccia filettata UNF in acciaio al carbonio

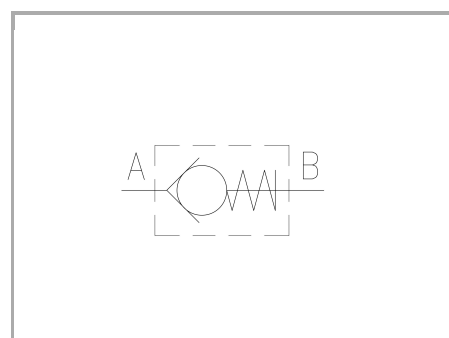
### FT 266/6

Valvole di non ritorno a cartuccia disponibili da 3/4" e 7/8" - FILETTI UNF Pressione Massima 320 Bar, Portate di olio fino a 70 L/min. (a seconda della misura)

**A cartuccia**

**Azionamento diretto**

**Acciaio al carbonio**



## Informazioni tecniche

### Descrizione tecnica

La valvola, inserita in un circuito idraulico permette la libera circolazione del flusso in un senso ed impedisce il passaggio in quello opposto. La valvola è costituita da un corpo a cartuccia filettata UNF, una valvola di tenuta metallica a sfera. La valvola è disponibile con pressione di apertura 0,35 Bar ( 4,5 Bar a richiesta )

### Materiali

CORPO VALVOLA / BODY VALVE	Acciaio/Steel 11 S Mn Pb 37-UNI EN 10087
MOLLA / SPRING	Acciaio/Steel AISI 302
SFERA / BALL	Acciaio/Steel -UNI 100 C 6
GUIDA SFERA / BALL GUIDE	NYLON 66 + FIBRA CARBONIO / NYLON 66 + CARBON FIBRE

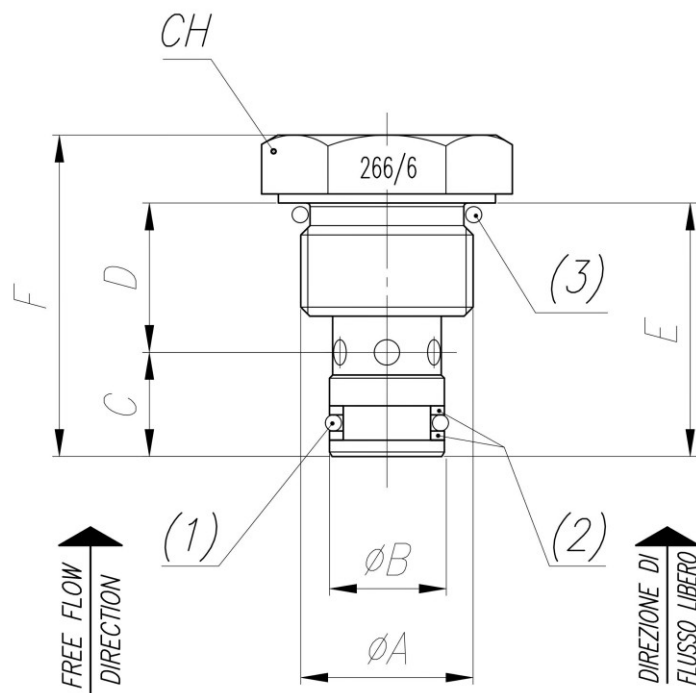
### Dati tecnici

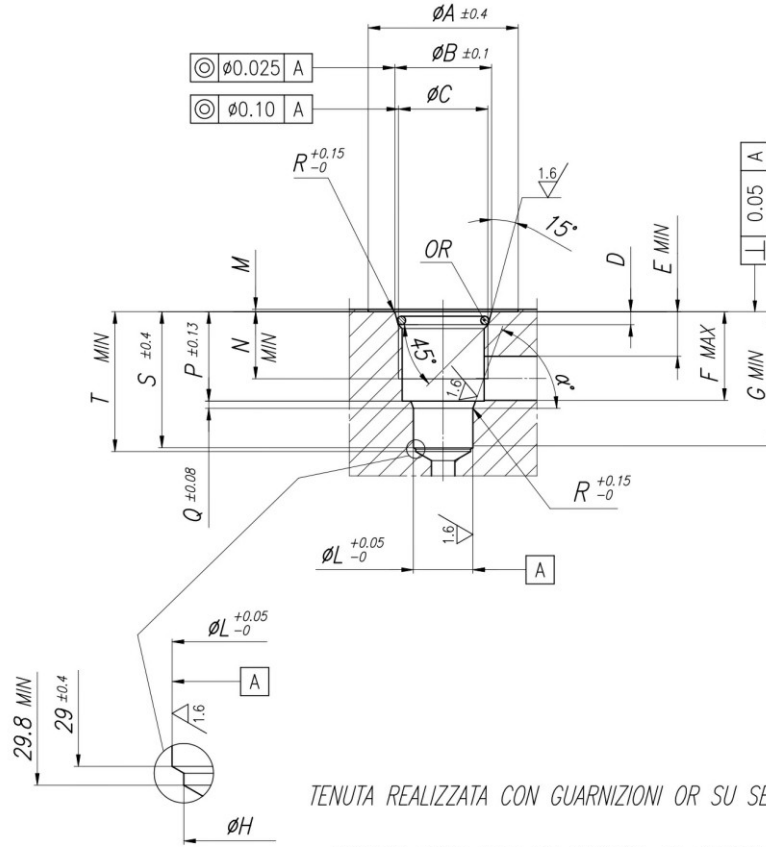
TIPO / TYPE	PRESSIONE ESERCIZIO BAR / WORKING PRESSURE BAR	MIN. PRESSIONE SCOPPIO BAR / MIN. BURSTING PRESSURE BAR	TEMPERATURA ESERCIZIO / WORKING TEMPERATURE	GRADO DI FILTRAZIONE µm / FILTRATION GRADE µm
34	320	1300	-20°C/+100°C	25
78	320	1300	-20°C/+100°C	25



## Tablelle dimensionali e disegno quotato

TIPO / TYPE	$\phi A$ UNI 4534	$\phi B$	C	D	E	F	CH	(3)	PESO / WEIGHT KG
34	3/4" -16 UNF	12,7	11,5	16,5	28	35,5	24	2068	0,059
78	7/8" -14 UNF	15,8	12,5	20	32,5	40	27	3075	0,082





TENUTA REALIZZATA CON GUARNIZIONI OR SU SEDE CONICA  
SEALING DONE WITH OR GASKETS ON CONICAL SEATING

	øA	øB	C UNI 4534	D	E	F	G	øH	øL	M	N	P	Q	R	S	T	α°	OR
34	32	20.65	3/4"	2.75	9.5	18.9	28.6	11.7	12.7	0.5	14.3	19.05	1.53	0.1	29	29.8	70	2068
78	32	24	7/8"	2.75	12.35	24.25	31.85	15	15.875	0.5	15.75	24.45	1.4	0.1	33.75	34.5	60	3075



## Curve di portata

