



## Valvole di non ritorno a piastra in acciaio al carbonio

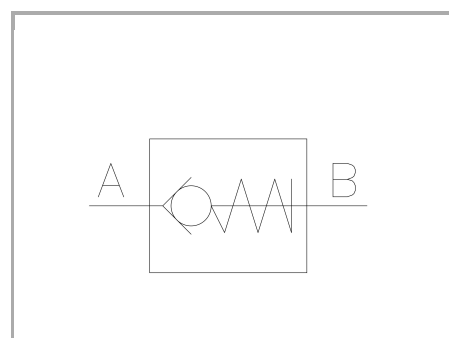
### FT 280/6

Valvole di non ritorno a piastra disponibili nelle grandezze da 1/4" a 1/2" e Cetop 3 (03)  
Pressione Massima 250 Bar, Portate di olio fino a 130 L/min. (a seconda della misura)

**A piastra**

**Azionamento diretto**

**Acciaio al carbonio**



## Informazioni tecniche

### Descrizione tecnica

Sono inserite in rami del circuito ove si voglia realizzare libera circolazione di flusso in una direzione e impedirne il passaggio in quella opposta. Le valvole unidirezionali a piastra sono del tipo a sfera con guida di allineamento realizzata in materiale composito ad alta resistenza meccanica, che consente un passaggio totale e una eccezionale resistenza all'uso e alla rottura, confermate da numerosi e impegnativi test ai quali sono state sottoposte. Possono essere fornite con due diverse tarature della pressione di apertura (0,35 standard e 4,5 bar). Sono previste con attacchi a piastra del tipo CETOP 03 o intercambiabili con le valvole di largo impiego commerciale. Le guarnizioni di connessione sono fornite di serie. Pressione max. di esercizio 250 bar.

### Materiali

<b>CORPO VALVOLA / BODY VALVE</b>	<b>Acciaio/Steel 11 S Mn Pb 37-UNI EN 10087</b>
<b>MOLLA / SPRING</b>	<b>Acciaio/Steel AISI 302</b>
<b>TAPPO A VITE / SCREW PLUG</b>	<b>Acciaio/Steel 35 S Mn Pb 10-UNI EN 10087</b>
<b>SFERA / BALL</b>	<b>Acciaio/Steel -UNI 100 C 6</b>
<b>GUIDA SFERA / BALL GUIDE</b>	<b>NYLON 66 + FIBRA CARBONIO / NYLON 66 + CARBON FIBRE</b>



## Dati tecnici

TIPO / TYPE	PRESSIONE ESERCIZIO BAR / WORKING PRESSURE BAR	TEMPERATURA ESERCIZIO / WORKING TEMPERATURE	GRADO DI FILTRAZIONE $\mu\text{m}$ / FILTRATION GRADE $\mu\text{m}$
03	250	-20°C/+100°C	25
14	250	-20°C/+100°C	25
38	250	-20°C/+100°C	25
12	250	-20°C/+100°C	25

## Tabelle dimensionali e disegno quotato

FT 280/6-03

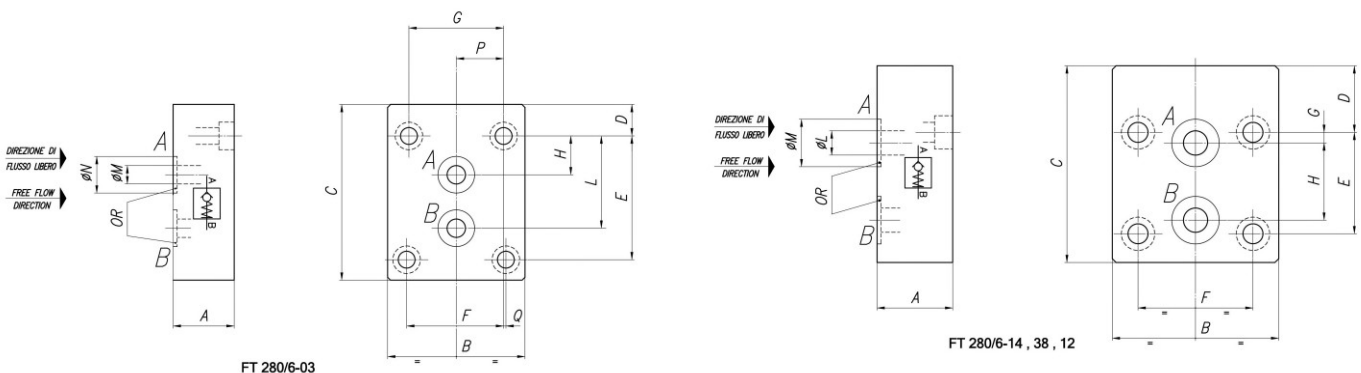
TIPO / TYPE	A	B	C	D	E	F	G	H
03	20	45	63,5	10,3	40,5	31,75	31	12,7

TIPO / TYPE	L	$\phi\text{M}$	$\phi\text{N}$	P	Q	OR	VITI / SCREWS	PESO / WEIGHT KG
03	30,2	6	12	15,5	0,75	108	M5x25	0,350

FT 280/6-14, 38, 12

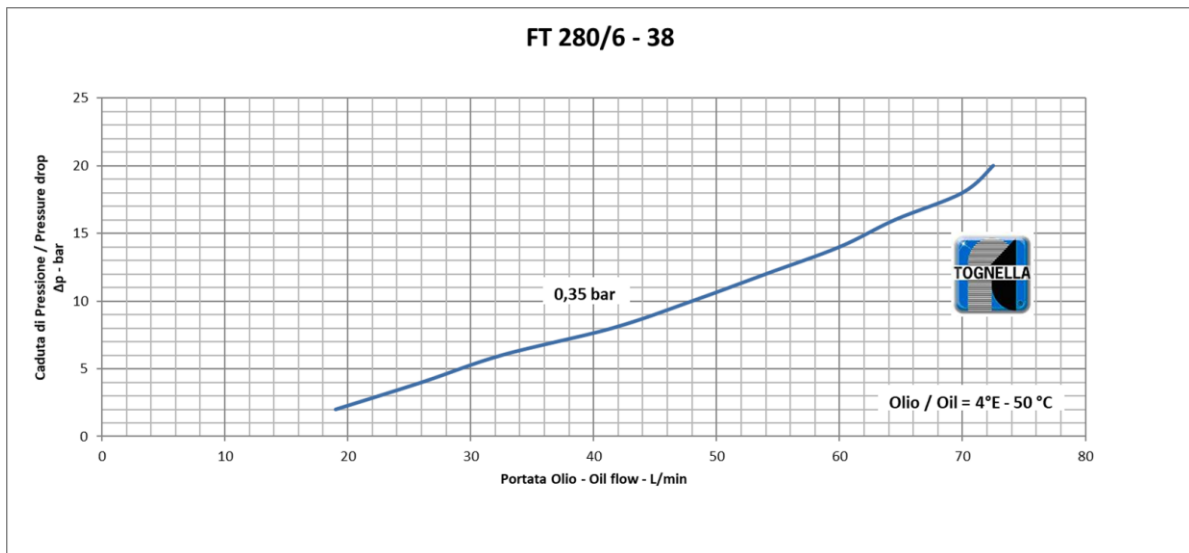
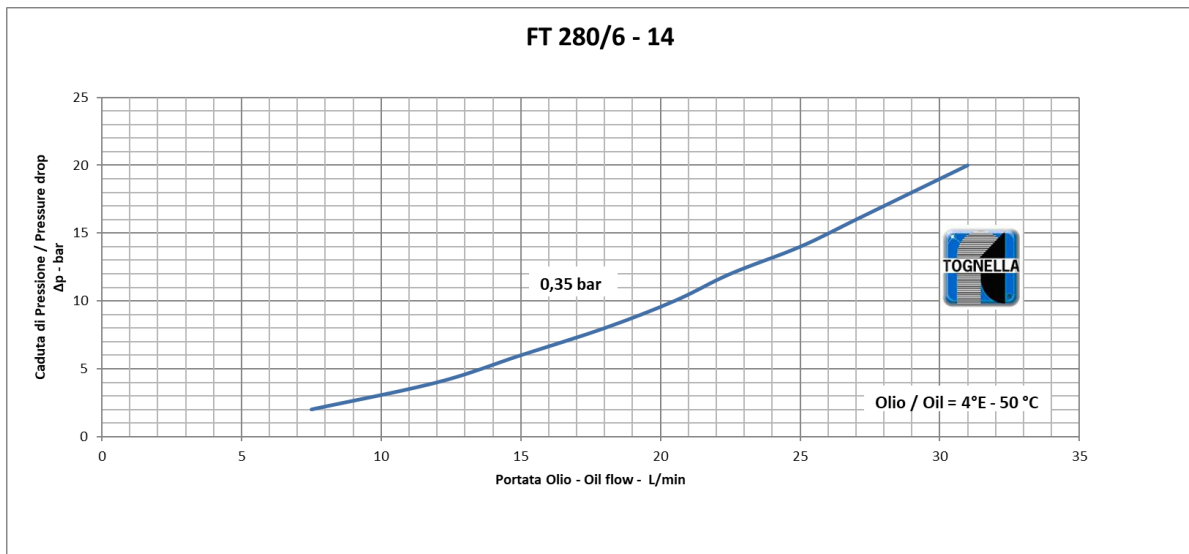
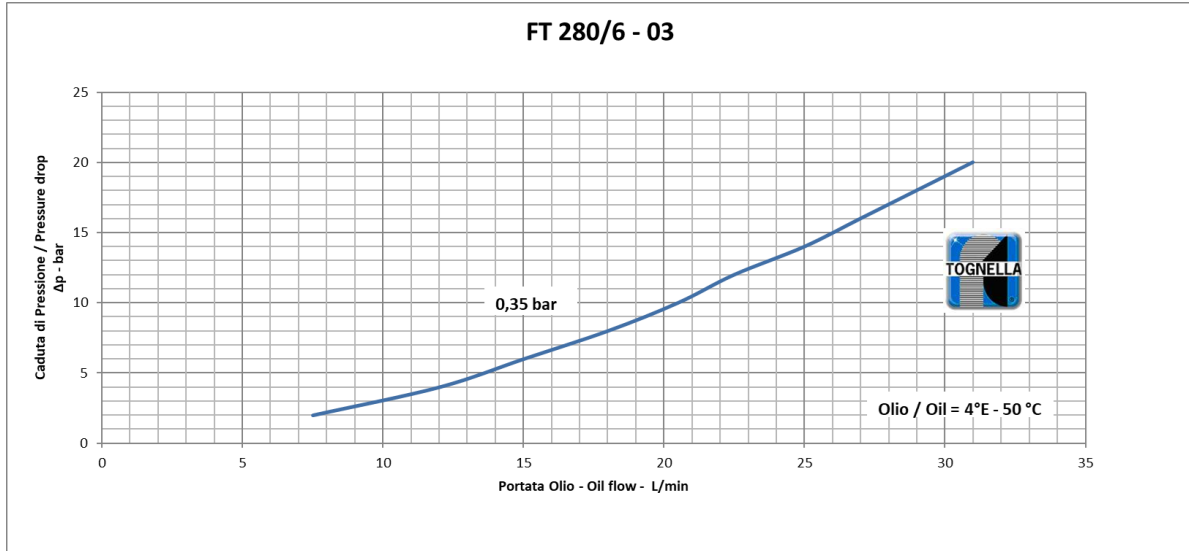
TIPO / TYPE	A	B	C	D	E	F	G	H
14	20	50	63,5	18	35	33,5	5	25,5
38	25	55	70	22	33,5	38	3,5	25,5
12	30	65	80	30,5	38	44,5	4	30

TIPO / TYPE	$\phi\text{L}$	$\phi\text{M}$	OR	VITI / SCREWS	PESO / WEIGHT KG
14	6	12,7	2037	M6x25	0,407
38	8	15,7	2050	M6x30	0,606
12	11	19,7	119	M6x35	1,095





## Curve di portata





### FT 280/6 - 12

