



## Valvole di regolazione bidirezionale a piastra A COMPENSAZIONE BARICA

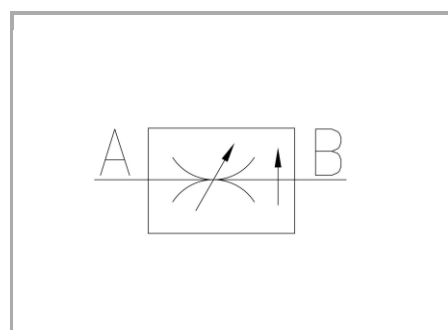
### FT 289/2

Regolatori di flusso bidirezionali compensati disponibili nelle grandezze 03 e 60 Pressione Massima 250 Bar, Portate di olio regolate da 3 a 20 L/min.

**Valvole montaggio a piastra**

**Regolazione bidirezionale a compensazione barica**

**Acciaio al carbonio**



## Informazioni tecniche

### Descrizione tecnica

Versione con connessione a piastra dei regolatori a compensazione barica serie FT 287/2 a cartuccia filettata. Ne conservano le caratteristiche funzionali e costruttive. Apprezzate per l'alto grado di precisione. Sono previste con attacchi a piastra del tipo CETOP 03 o intercambiabili con le valvole di largo impiego commerciale ( tipo 60 ). Le guarnizioni di connessione sono fornite di serie. La pressione massima di esercizio è di 250 bar

### Materiali

CORPO VALVOLA / BODY VALVE	Acciaio/Steel 11 S Mn Pb 37-UNI EN 10087
ORGANI DI REGOLAZIONE / ADJUSTING COMPONENTS	Acciaio/Steel 35 S Mn Pb 10-UNI EN 10087
PISTONE COMPENSATORE / COMPENSATION PISTON	Acciaio/Steel 39 Ni Cr Mo 3-UNI EN 10083
GUARNIZIONI / GASKETS	Di serie NBR - A richiesta FPM/Standard NBR-on demand FPM
ANELLI ANTIESTRUSIONE / ANTIEXTRUSION RINGS	PTFE
MANOPOLA TIPO MA / KNOB TYPE MA	Alluminio/Aluminum GD AlSi12- UNI EN AB 46100

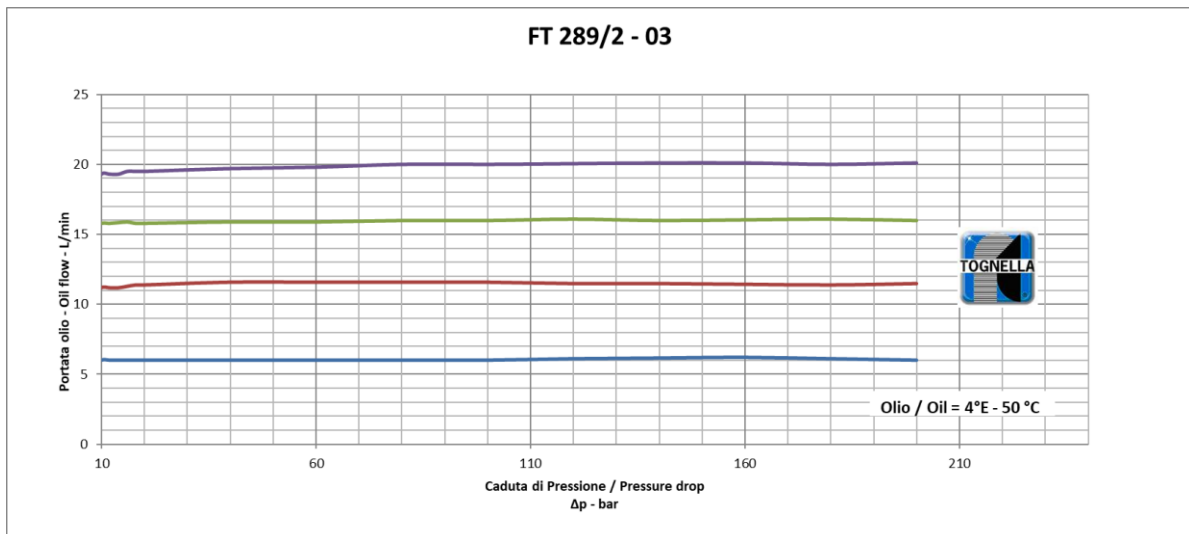
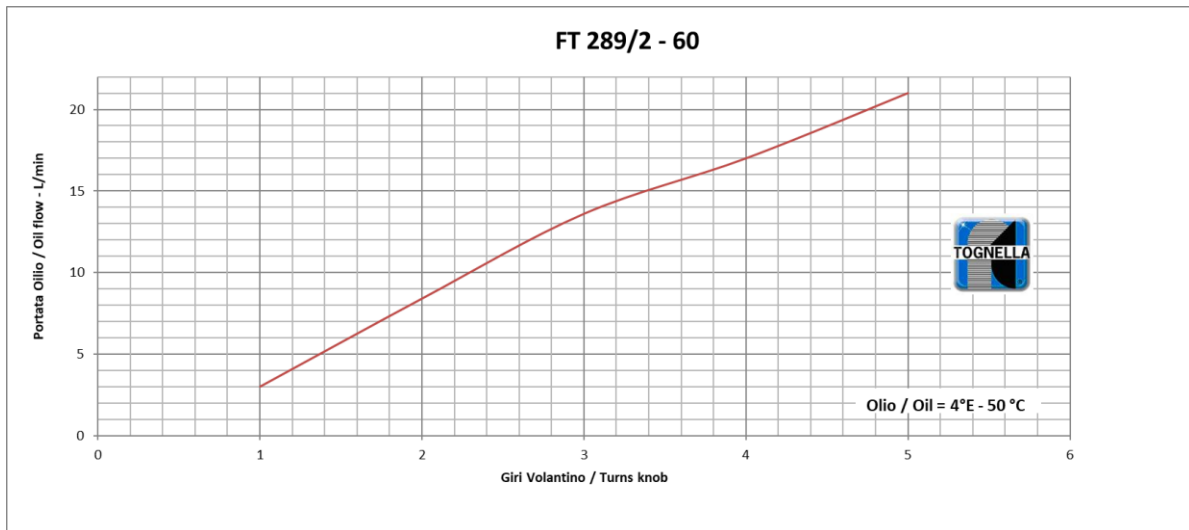
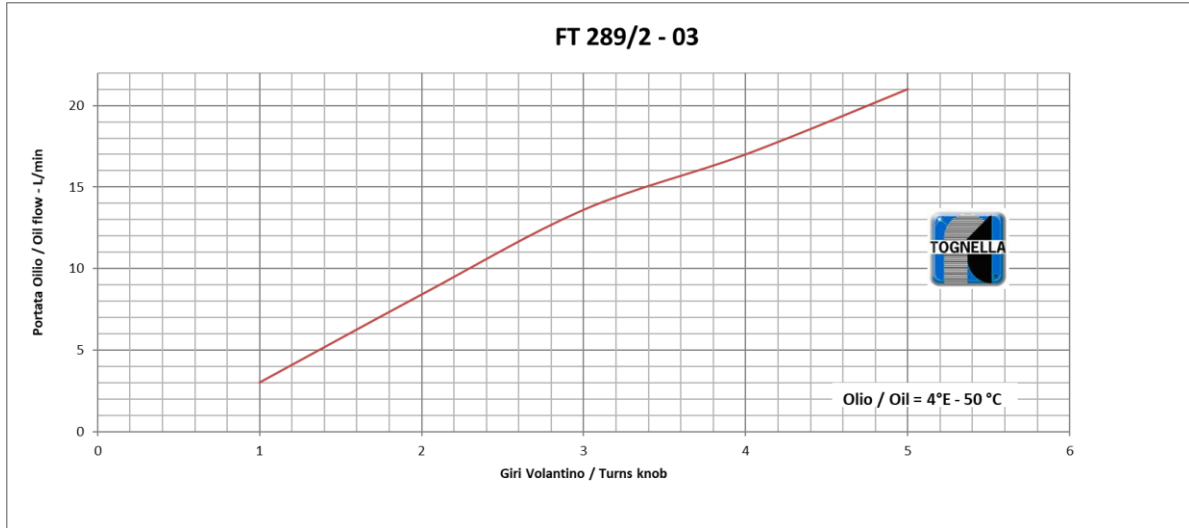
### Dati tecnici

TIPO / TYPE	PRESSIONE ESERCIZIO BAR / WORKING PRESSURE BAR	TEMPERATURA ESERCIZIO / WORKING TEMPERATURE	GRADO DI FILTRAZIONE µm / FILTRATION GRADE µm
03	250	-20°C/+100°C	25
60	250	-20°C/+100°C	25





## Curve di portata





### FT 289/2 - 60

