



## Valvole di regolazione bidirezionali in linea

### FT 257/2

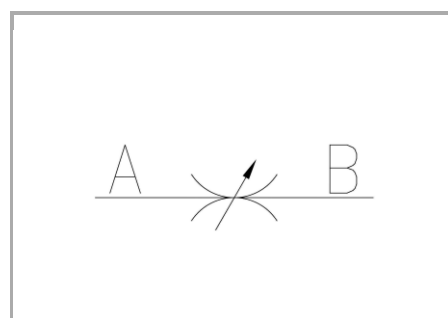
Regolatori di flusso bidirezionali disponibili da 1/8" a 2" Gas Pressione Massima 400 Bar / 320 Bar, Portate di olio regolate da 0,5 a 200 L/min. (a seconda della misura)

**Regolazione bidirezionale**

**Montaggio in linea o a pannello**

**Acciaio al carbonio**

**Attacchi: F - F Femmina - Femmina**



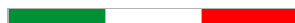
## Informazioni tecniche

### Descrizione tecnica

Le valvole di regolazione 257/2 consentono la regolazione della portata in entrambi i sensi. Lo spillo di regolazione di cui sono equipaggiate è configurato per ottenere : \*Efficace tenuta metallica \* linearità di flusso nell'apertura \* regolazione accurata in un vasto campo della portata caratteristica. Il caratteristico volantino in alluminio verniciato e serigrafato FT (standard) è dotato di scala decimale che, unitamente all'anello metallico calettato sul seggio con scala numerica graduata, costituisce un doppio sistema di riferimento che rende facilmente identificabile la condizione di flusso impostata. Il grano di bloccaggio, inserito nel volantino, garantisce la stabilità della regolazione impostata contro vibrazioni, involontarie manovre e urti indesiderati.

### Materiali

|  |  |
|--|--|
| <b>CORPO VALVOLA / VALVE BODY</b>                  | <b>Acciaio/Steel 11 S Mn Pb 37-UNI EN 10087</b>                  |
| <b>SPILLO DI REGOLAZIONE / ADJUSTING NEEDLE</b>    | <b>Acciaio legato/Alloy steel</b>                                |
| <b>GUARNIZIONI / GASKETS</b>                       | <b>Di serie NBR - A richiesta FPM/Standard NBR-on demand FPM</b> |
| <b>ANELLI ANTIESTRUSIONE / ANTIEXTRUSION RINGS</b> | <b>PTFE</b>  |
| <b>MANOPOLA TIPO MA - RA / KNOB TYPE MA - RA</b>   | <b>Alluminio / Aluminium GD AlSi12 - UNI EN AB 46100</b>         |
| <b>MANOPOLA TIPO MP / KNOB TYPE MP</b>             | <b>ABS</b>   |



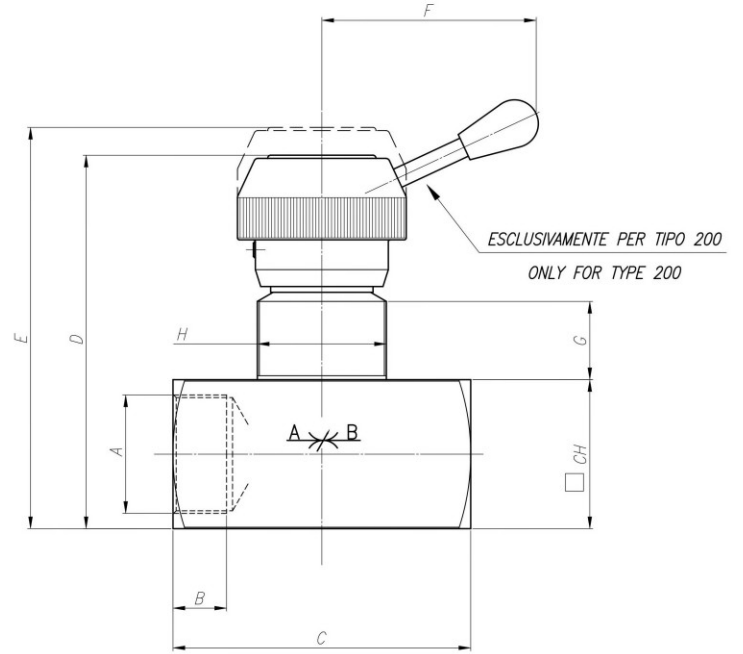
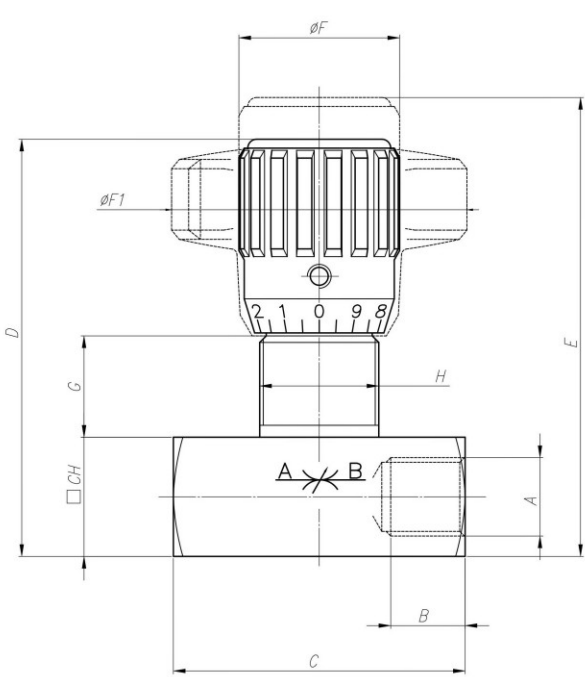
## Dati tecnici

| TIPO / TYPE | PRESSIONE ESERCIZIO BAR / WORKING PRESSURE BAR | MIN. PRESSIONE SCOPPIO BAR / MIN. BURSTING PRESSURE BAR | TEMPERATURA ESERCIZIO / WORKING TEMPERATURE | GRADO DI FILTRAZIONE $\mu\text{m}$ / FILTRATION GRADE $\mu\text{m}$ |
|-------------|--|---|---|---|
| 18          | 400  | 1600  | -20°C/+100°C                                | 25  |
| 14          | 400  | 1600  | -20°C/+100°C                                | 25  |
| 38          | 400  | 1600  | -20°C/+100°C                                | 25  |
| 12          | 400  | 1600  | -20°C/+100°C                                | 25  |
| 34          | 400  | 1600  | -20°C/+100°C                                | 25  |
| 100         | 320  | 1300  | -20°C/+100°C                                | 25  |
| 114         | 320  | 1300  | -20°C/+100°C                                | 25  |
| 112         | 320  | 1300  | -20°C/+100°C                                | 25  |
| 200         | 320  | 1300  | -20°C/+100°C                                | 25  |

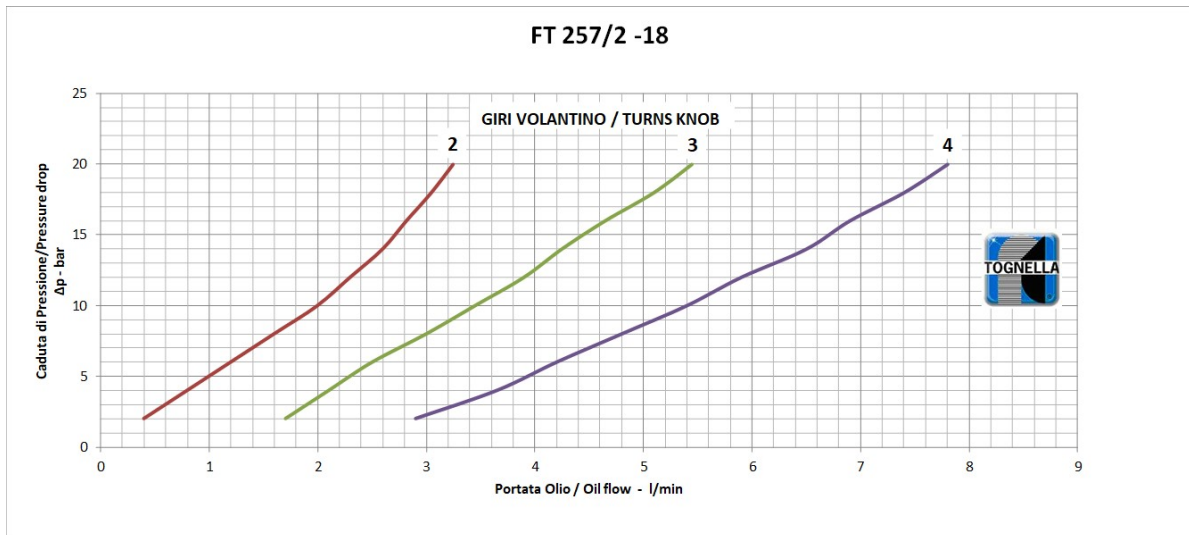
## Tabelle dimensionali e disegno quotato

| TIPO / TYPE | A<br>UNI 338 | B    | C   | D     | E     | $\varnothing F$ |
|-------------|--------------|------|-----|-------|-------|-----------------|
| 18          | 1/8" G       | 8,5  | 38  | 59    | 64    | 22              |
| 14          | 1/4" G       | 12,5 | 49  | 71    | 78    | 27              |
| 38          | 3/8" G       | 12,5 | 59  | 84    | 93    | 33              |
| 12          | 1/2" G       | 15,5 | 68  | 97    | 107   | 38              |
| 34          | 3/4" G       | 17   | 86  | 120,5 | 132,5 | 47              |
| 100         | 1" G         | 20   | 105 | 151,5 | 167,5 | 58              |
| 114         | 1 1/4" G     | 22   | 120 | 156,5 | 172,5 | 58              |
| 112         | 1 1/2" G     | 24   | 134 | 167   | 181   | 58              |
| 200         | 2" G         | 27   | 150 | 188   | 202   | 108             |

| TIPO / TYPE | $\varnothing F1$ | G    | H       | CH | PESO / WEIGHT<br>KG |
|-------------|------------------|------|---------|----|---------------------|
| 18          | 40               | 13,5 | M17x1   | 16 | 0,110               |
| 14          | 50               | 17   | M20x1   | 20 | 0,200               |
| 38          | 70               | 19,5 | M25x1,5 | 25 | 0,375               |
| 12          | 80               | 21   | M30x1,5 | 30 | 0,600               |
| 34          | 100              | 26,5 | M40x1,5 | 40 | 1,300               |
| 100         | 120              | 35   | M50x1,5 | 50 | 2,550               |
| 114         | 120              | 35   | M50x1,5 | 55 | 2,994               |
| 112         | 120              | 35   | M55x2   | 65 | 4,217               |
| 200         | /                | 44   | M65x2   | 75 | 7,320               |

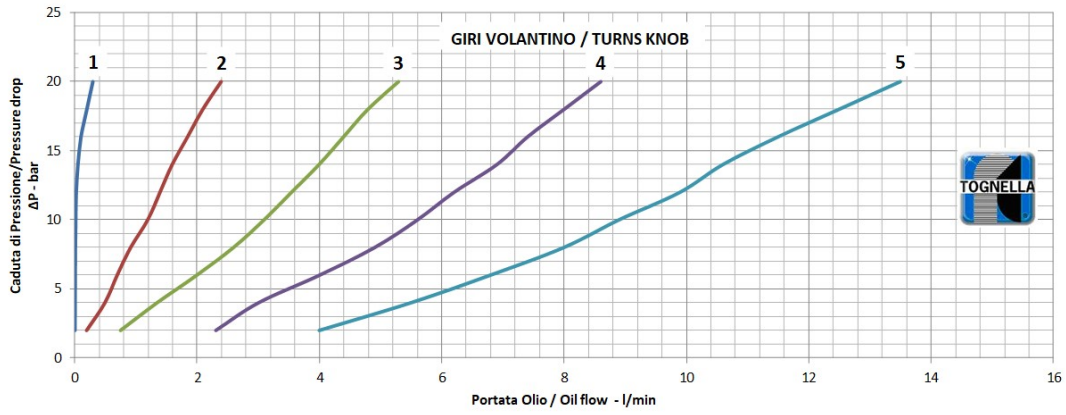


## Curve di portata

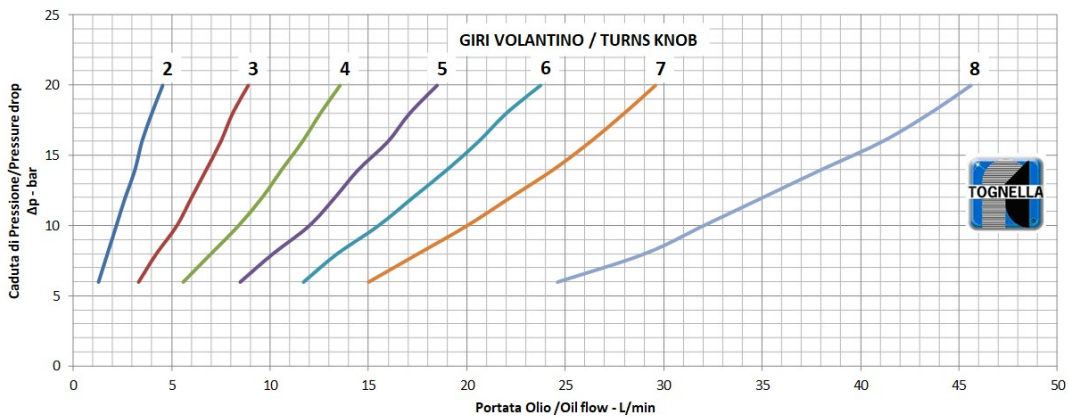




FT 257/2 - 14



FT 257/2 -38



FT 257/2 -12



