



## Valvole di regolazione portata fissa a compensazione barica Cetop 3

### FT 369/2

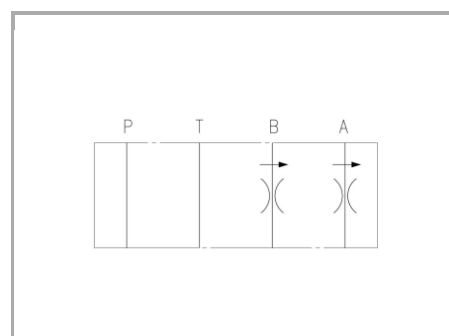
Valvola di regolazione a portata fissa a compensazione barica, mantiene costante la portata al variare della pressione

**Valvole Cetop 3 - NG6**

**Regolazione portata**

**Regolazione portata fissa a compensazione barica**

**Acciaio al carbonio**



## Informazioni tecniche

### Descrizione tecnica

Regolatore di portata fissa, a compensazione barica, per montaggio modulare con superficie di attacco rispondente alle norme ISO 4401-03. Consente una regolazione accurata della portata fissa, scelta in funzione dell'opportuno foro calibrato, consentendone il mantenimento indipendentemente dalle variazioni di pressione a monte o valle dello strozzatore.

### Materiali

<b>CORPO VALVOLA / BODY VALVE</b>	<b>Acciaio/Steel 11 S Mn Pb 37-UNI EN 10087</b>
<b>CORPO CARTUCCIA / CARTRIDGE BODY</b>	<b>Acciaio/Steel 11 S Mn Pb 37-UNI EN 10087</b>
<b>SPILO DI REGOLAZIONE / ADJUSTING NEEDLE</b>	<b>Acciaio legato/Alloy Steel</b>
<b>GUARNIZIONI / GASKETS</b>	<b>Di serie NBR - A richiesta FPM/Standard NBR-on demand FPM</b>
<b>ANELLI ANTIESTRUSIONE / ANTIEXTRUSION RINGS</b>	<b>PTFE</b>
<b>MANOPOLA TIPO MA / KNOB TYPE MA</b>	<b>Alluminio/Aluminum GD AISi12- UNI EN AB 46100</b>

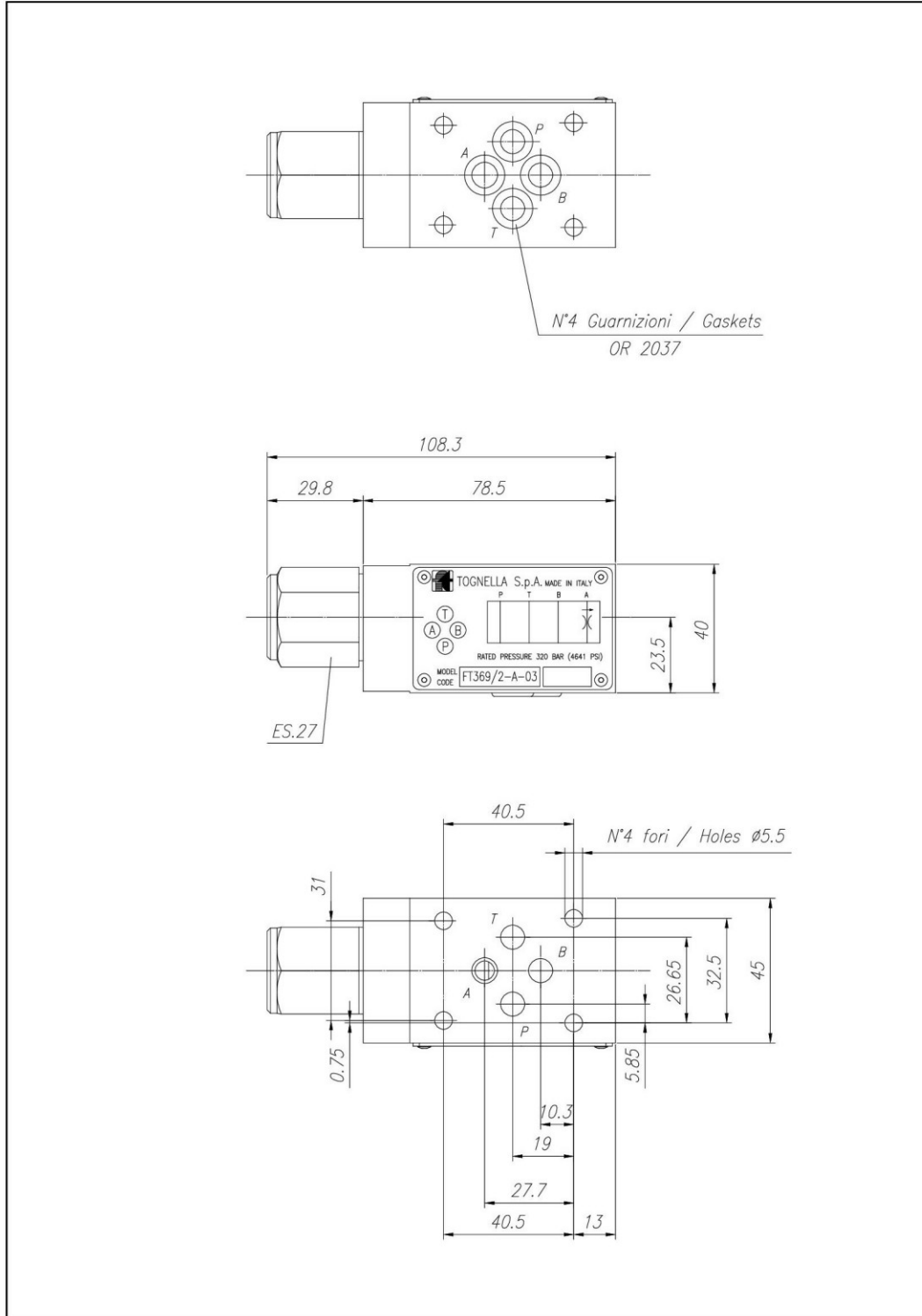


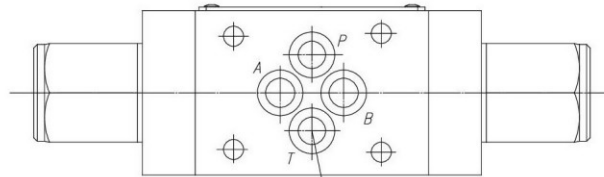
## Dati tecnici

TIPO / TYPE	PRESSIONE ESERCIZIO BAR / WORKING PRESSURE BAR	TEMPERATURA ESERCIZIO / WORKING TEMPERATURE	CLASSE DI CONTAMINAZIONE FLUIDO / FLUID CONTAMINATION CLASS
A	320	-20°C/+80°C	ISO 4406 19/17/14
AB	320	-20°C/+80°C	ISO 4406 19/17/14
B	320	-20°C/+80°C	ISO 4406 19/17/14
P	320	-20°C/+80°C	ISO 4406 19/17/14

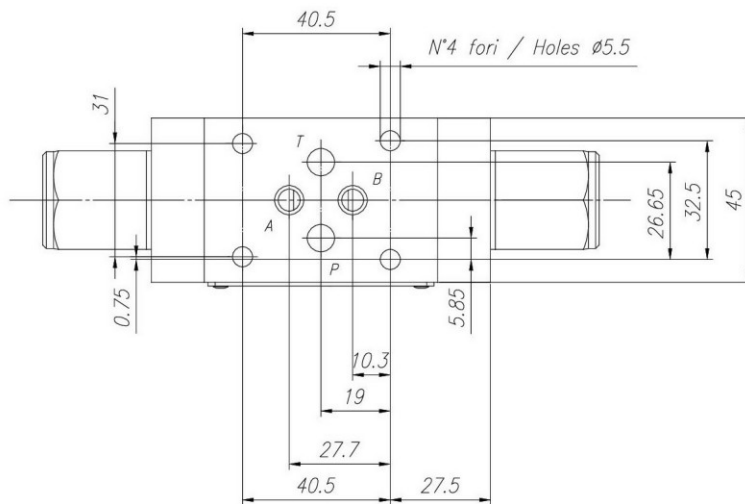
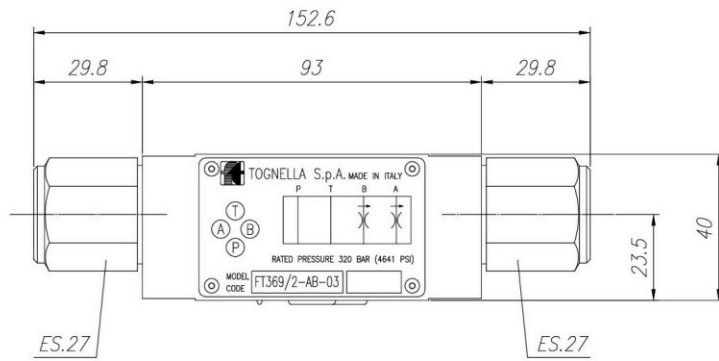


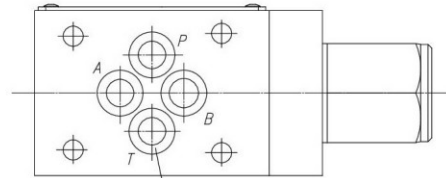
## Table dimensionali e disegno quotato



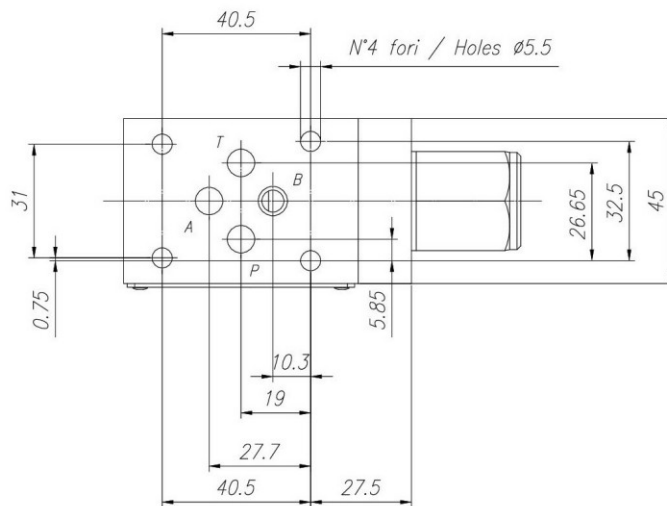
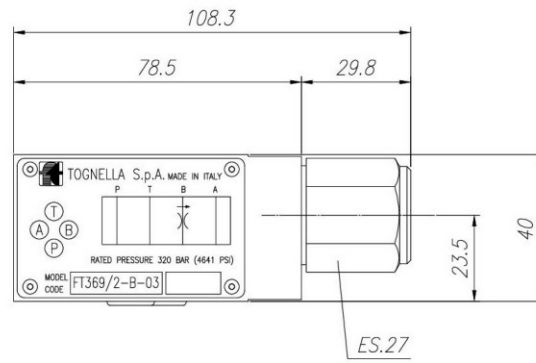


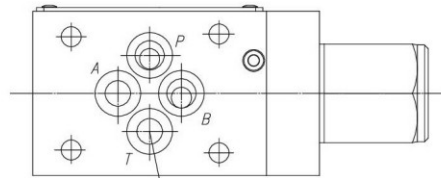
N°4 Guarnizioni / Gaskets  
OR 2037



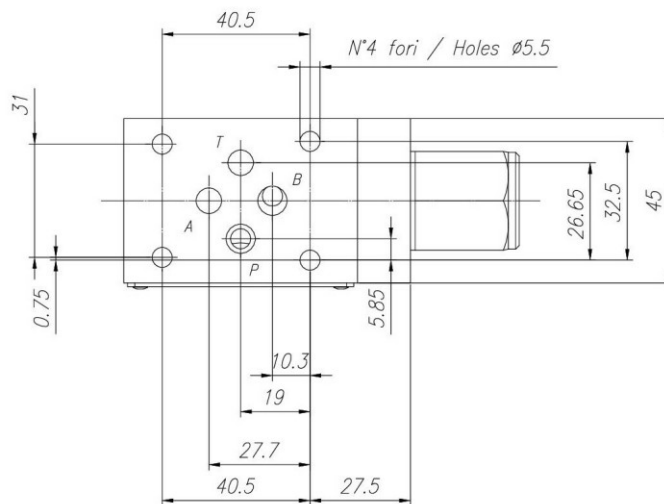
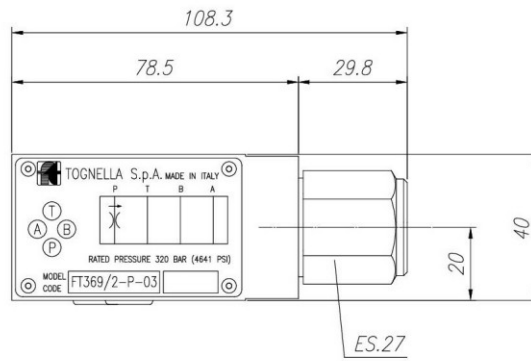


N°4 Guarnizioni / Gaskets  
OR 2037



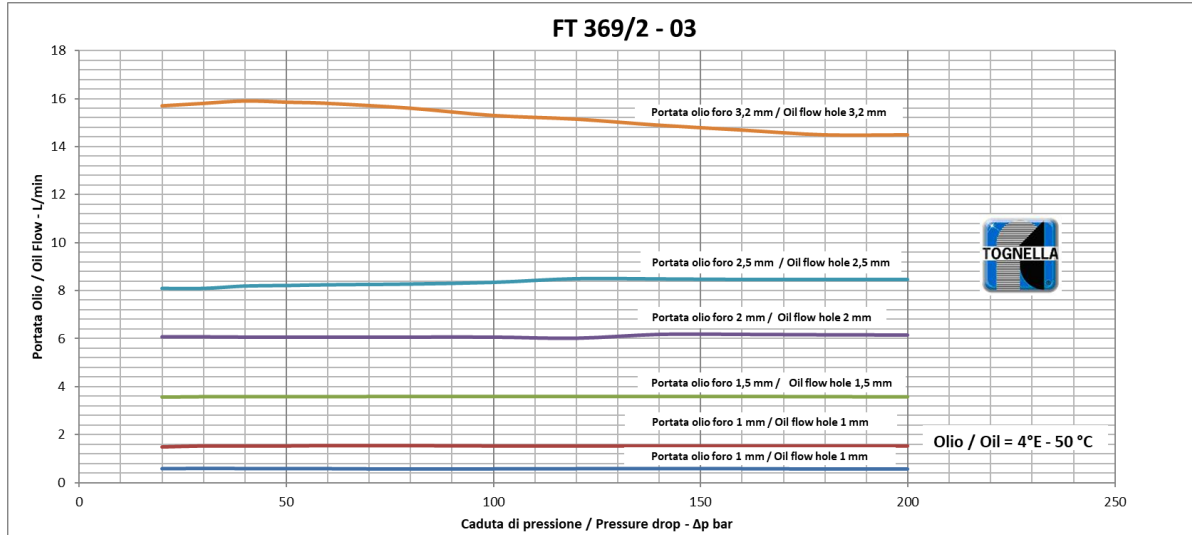


N°4 Guarnizioni / Gaskets  
OR 2037





## Curve di portata



a