



## Valvole di riduzione pressione ad azionamento pilotato montaggio Cetop 3

### FT 376/4

Valvole di riduzione pressione Cetop3, ad azionamento pilotato, disponibili con controllo sulla porta A-B-P pressione massima 320 Bar

**Valvole Cetop 3 - NG6**

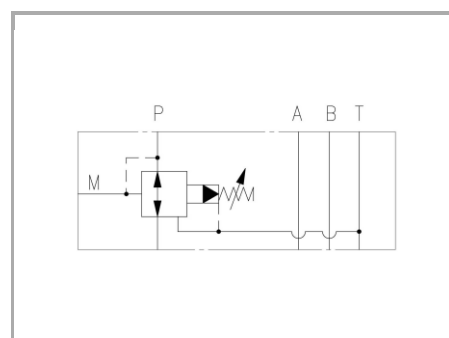
**Riduzione della pressione**

**Ad azionamento pilotato**

**Acciaio al carbonio**

**Campo regolazione taratura:**

05=10-60 Bar | 10=30-160 Bar | 20=60-260 Bar



## Informazioni tecniche

### Descrizione tecnica

Sono valvole riduttrici della pressione in esecuzione modulare a piastra cetop 03, ISO 4401 per montaggio sovrapponibile. Hanno la funzione di proteggere il circuito secondario da sovrappressioni in quanto permettono un flusso inverso dall'utenza allo scarico T.

### Materiali

CORPO VALVOLA / BODY VALVE	Acciaio/Steel 11 S Mn Pb 37-UNI EN 10087
CORPO CARTUCCIA / CARTRIDGE BODY	Acciaio/Steel 11 S Mn Pb 37-UNI EN 10087
SPILO DI REGOLAZIONE / ADJUSTING NEEDLE	Acciaio legato/Alloy Steel
GUARNIZIONI / GASKETS	Di serie NBR - A richiesta FPM/Standard NBR-on demand FPM
ANELLI ANTIESTRUSIONE / ANTIEXTRUSION RINGS	PTFE
MANOPOLA TIPO MA / KNOB TYPE MA	Alluminio/Aluminum GD AISi12- UNI EN AB 46100



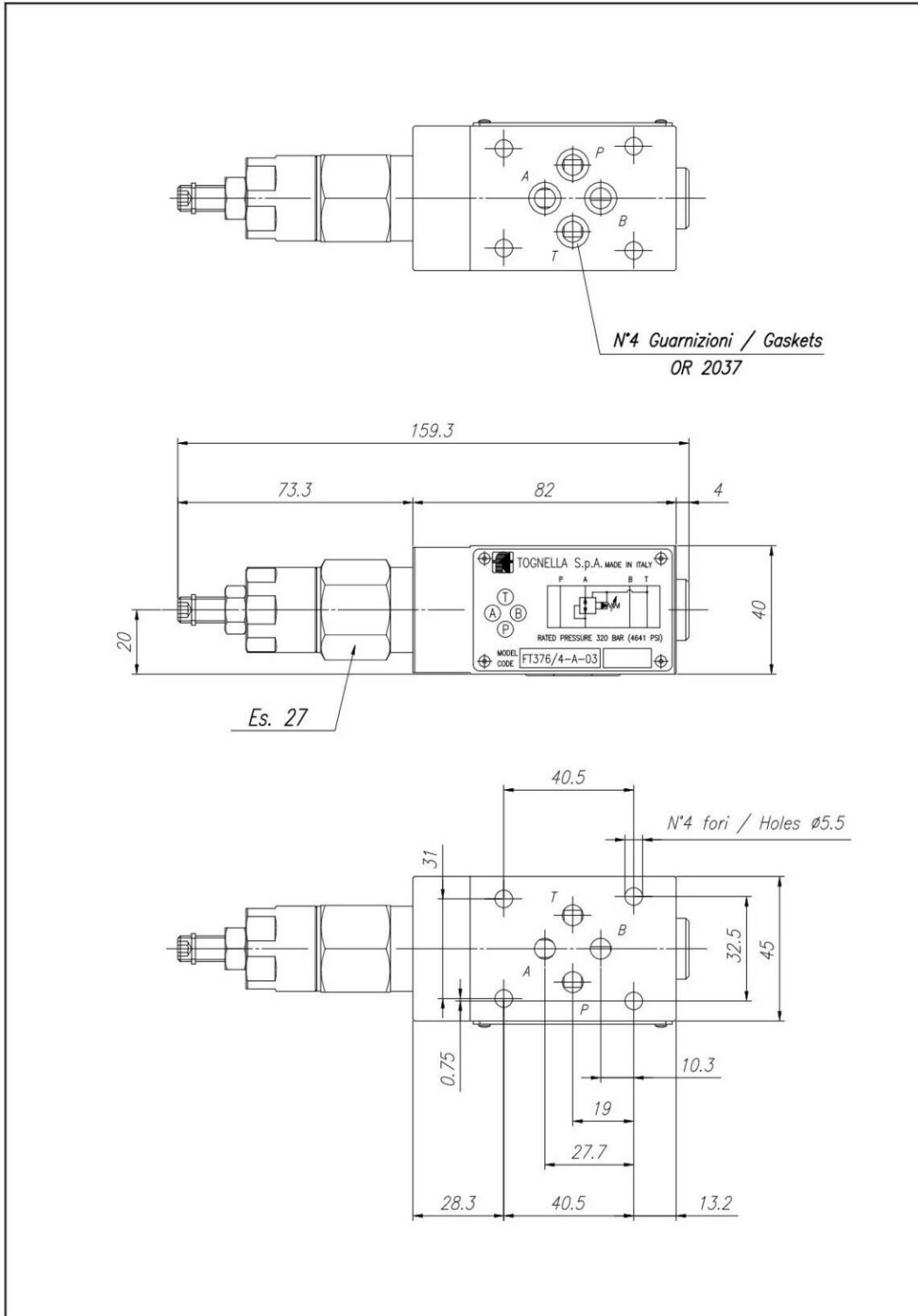
## Dati tecnici

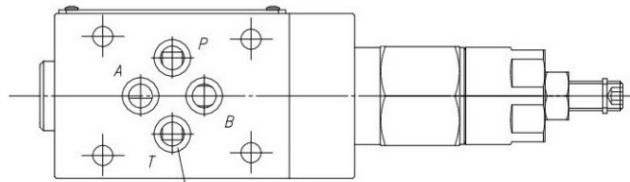
CAMPO REGOLAZIONE TARATURA SETTING REGULATION FIELD	
FT 376/4-03	05 = 10-60 Bar
	10 = 30-160 Bar
	20 = 60-260 Bar

TIPO / TYPE	PRESSIONE ESERCIZIO BAR / WORKING PRESSURE BAR	TEMPERATURA ESERCIZIO / WORKING TEMPERATURE	CLASSE DI CONTAMINAZIONE FLUIDO / FLUID CONTAMINATION CLASS
A	320	-20°C/+80°C	ISO 4406 19/17/14
B	320	-20°C/+80°C	ISO 4406 19/17/14
P	320	-20°C/+80°C	ISO 4406 19/17/14

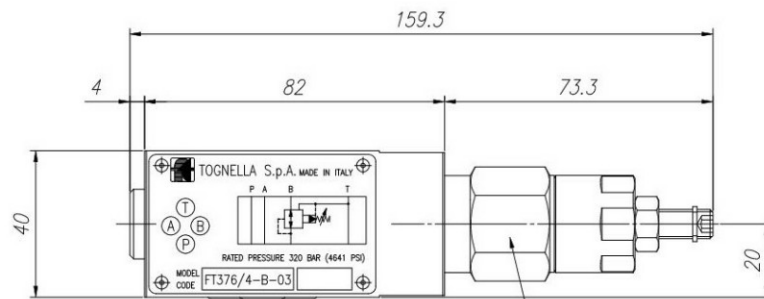


## Tabelle dimensionali e disegno quotato

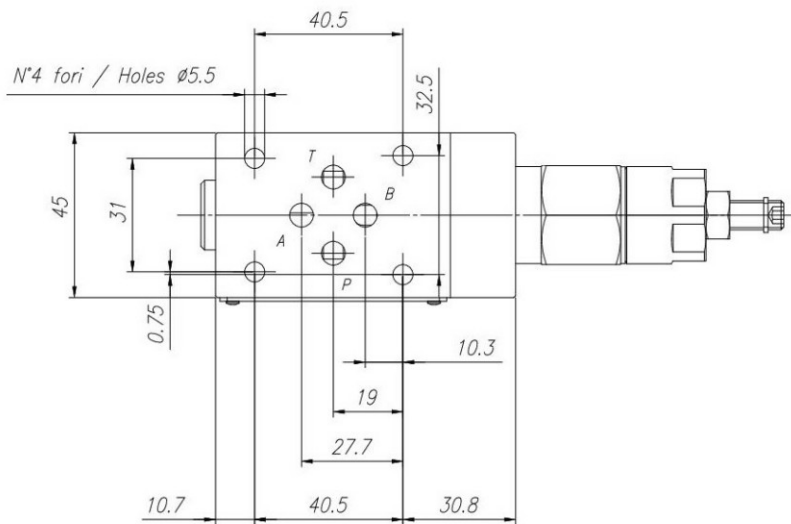


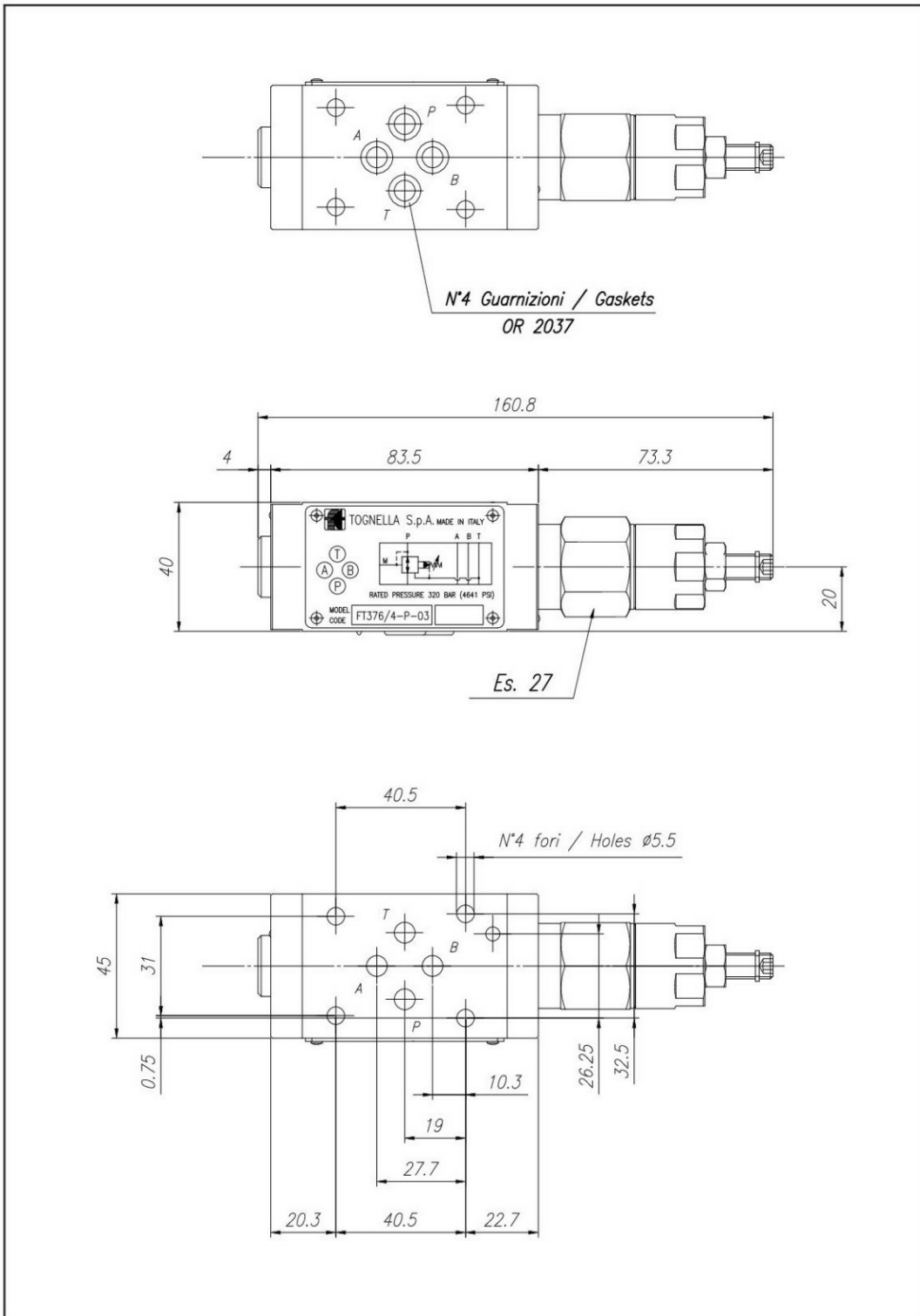


N°4 Guarnizioni / Gaskets  
OR 2037



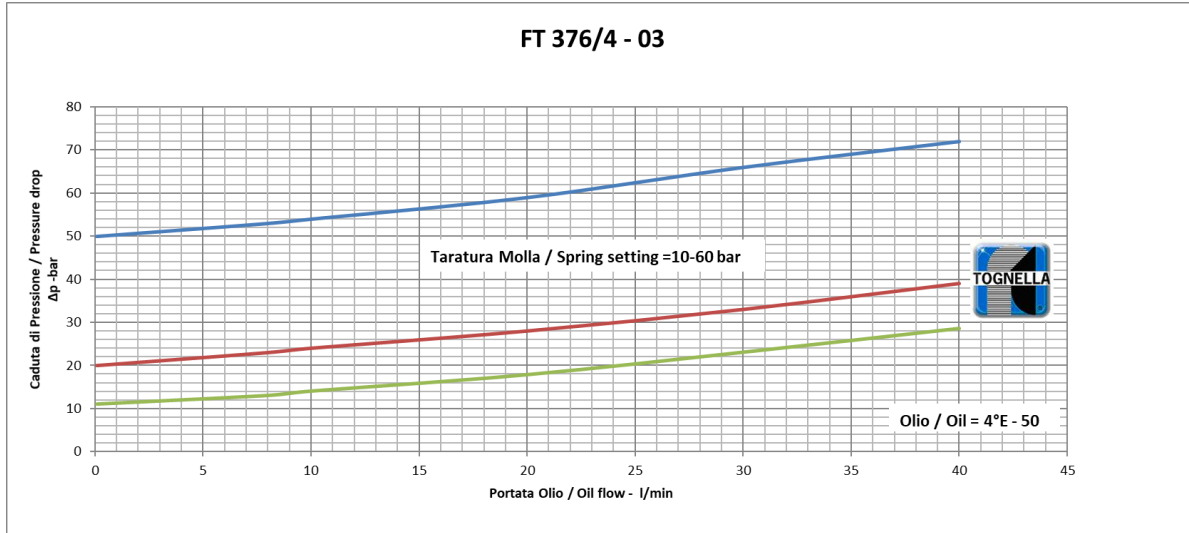
Es. 27







## Curve di portata



01

