



## Valvole di riduzione pressione ad azionamento pilotato montaggio Cetop 5

### FT 376/4

Valvole di riduzione pressione Cetop5, ad azionamento pilotato, disponibili con controllo sulla porta A-B-P pressione massima 320 Bar

**Valvole Cetop 5 - NG10**

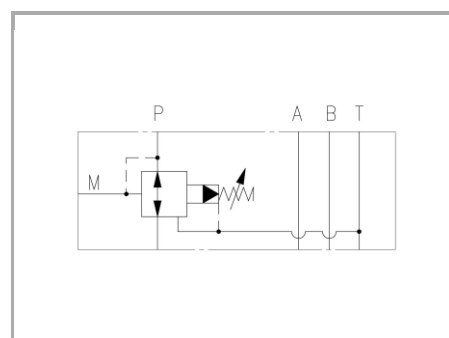
**Riduzione della pressione**

**Ad azionamento pilotato**

**Acciaio al carbonio**

**Campo regolazione taratura:**

05=10-60 Bar | 10=30-160 Bar | 20=70-260 Bar



## Informazioni tecniche

### Descrizione tecnica

Sono valvole riduttrici della pressione in esecuzione modulare a piastra cetop 05, ISO 4401-05 per montaggio sovrapponibile. Hanno la funzione di proteggere il circuito secondario da sovrappressioni in quanto permettono un flusso inverso dall'utenza allo scarico T. Portata 60L/min - range di regolazione disponibili ( vedi catalogo )

### Materiali

<b>CORPO VALVOLA / BODY VALVE</b>	<b>Acciaio/Steel 11 S Mn Pb 37-UNI EN 10087</b>
<b>CORPO CARTUCCIA / CARTRIDGE BODY</b>	<b>Acciaio/Steel 11 S Mn Pb 37-UNI EN 10087</b>
<b>SPILO DI REGOLAZIONE / ADJUSTING NEEDLE</b>	<b>Acciaio legato/Alloy Steel</b>
<b>GUARNIZIONI / GASKETS</b>	<b>Di serie NBR - A richiesta FPM/Standard NBR-on demand FPM</b>
<b>ANELLI ANTIESTRUSIONE / ANTIEXTRUSION RINGS</b>	<b>PTFE</b>
<b>MANOPOLA TIPO MA / KNOB TYPE MA</b>	<b>Alluminio/Aluminum GD AISi12- UNI EN AB 46100</b>



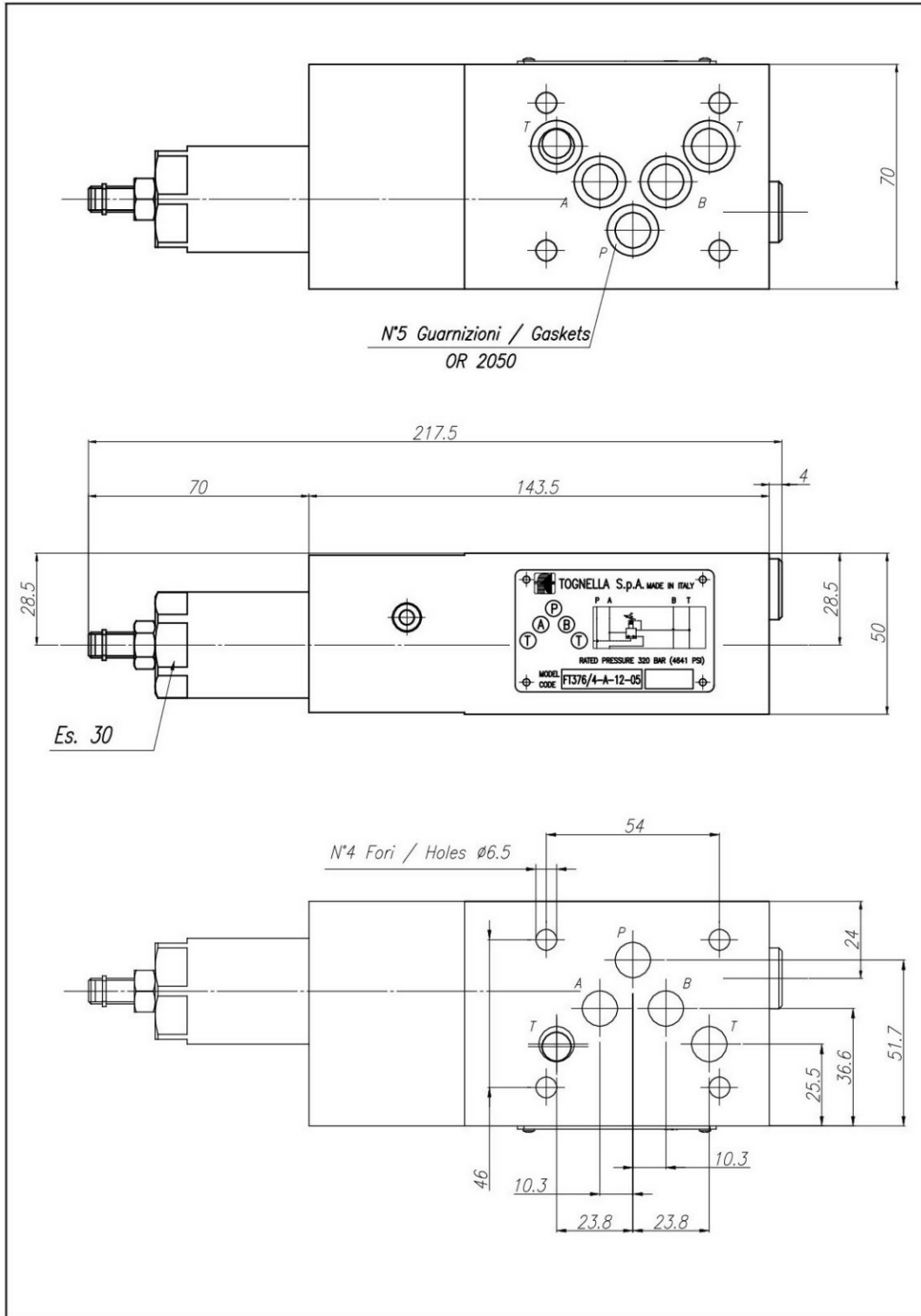
## Dati tecnici

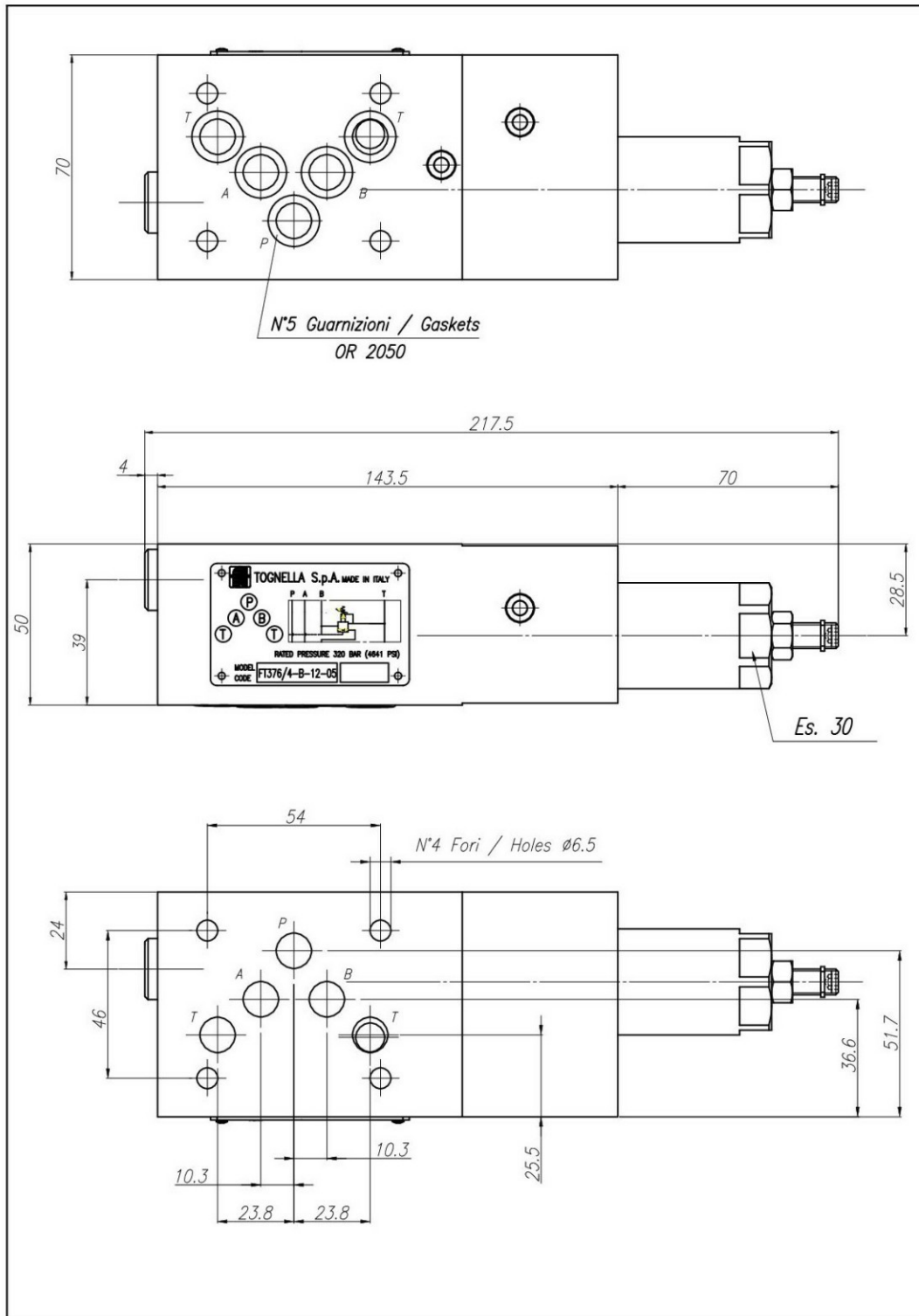
CAMPO REGOLAZIONE TARATURA SETTING REGULATION FIELD	
FT 376/4-05	05 = 10-60 Bar
	10 = 30-160 Bar
	20 = 70-260 Bar

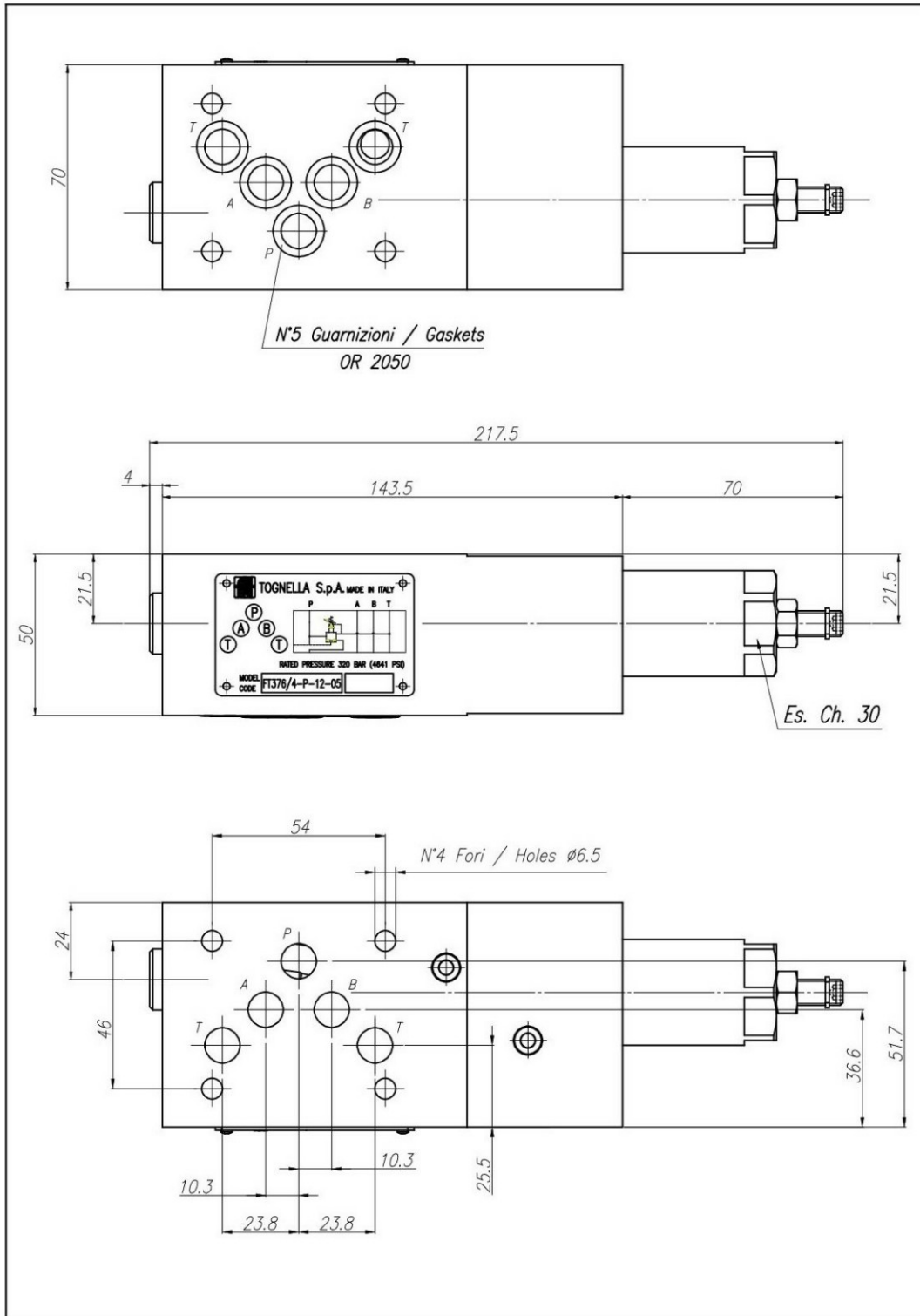
TIPO / TYPE	PRESSIONE ESERCIZIO BAR / WORKING PRESSURE BAR	TEMPERATURA ESERCIZIO / WORKING TEMPERATURE	CLASSE DI CONTAMINAZIONE FLUIDO / FLUID CONTAMINATION CLASS
A	320	-20°C/+80°C	ISO 4406 19/17/14
B	320	-20°C/+80°C	ISO 4406 19/17/14
AB	320	-20°C/+80°C	ISO 4406 19/17/14



## Tabelle dimensionali e disegno quotato

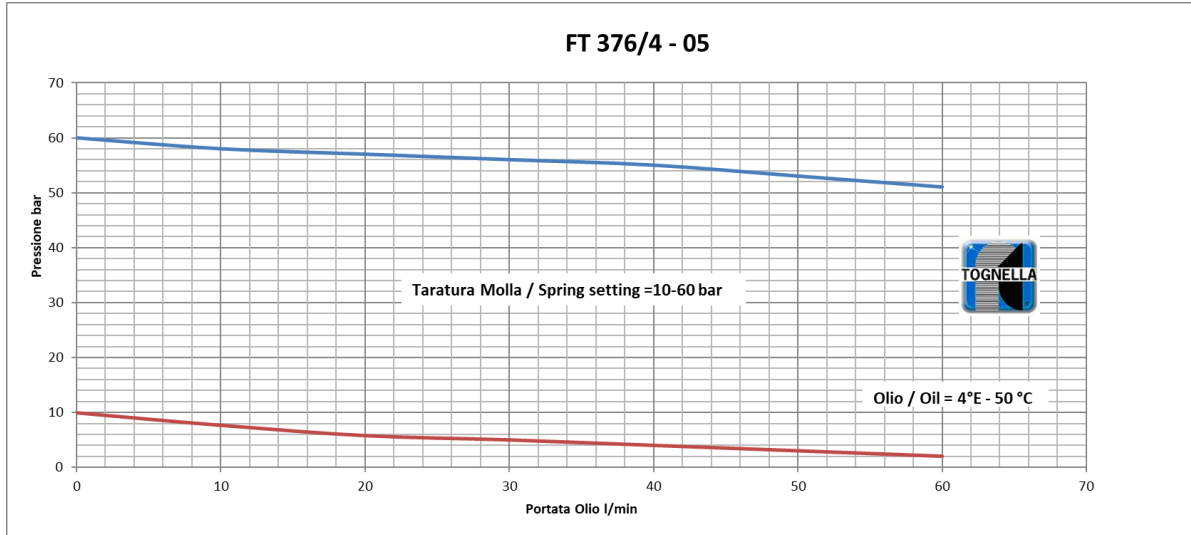








## Curve di portata



a

