



Blocchetto di interfaccia

FT 377

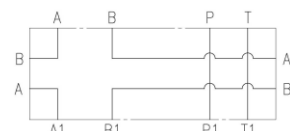
Blocchetto modulare per montaggio multiplo regolatori a piastra.

Valvole Cetop 3 - NG6

Interfaccia di connessione

Connessione

Acciaio al carbonio



Informazioni tecniche

Descrizione tecnica

Blocchetto di interconnessione completo di viti per fissaggio valvole. Consente, a seconda della configurazione, il montaggio di uno o due regolatori di portata a piastra della serie FT 280/281 o 288/289.

Materiali

CORPO VALVOLA / BODY VALVE	Acciaio/Steel 11 S Mn Pb 37-UNI EN 10087
GUARNIZIONI / GASKETS	Di serie NBR - A richiesta FPM/Standard NBR-on demand FPM
ANELLI ANTIESTRUSIONE / ANTIEXTRUSION RINGS	PTFE

Dati tecnici

TIPO / TYPE	PRESSIONE ESERCIZIO BAR / WORKING PRESSURE BAR	TEMPERATURA ESERCIZIO / WORKING TEMPERATURE	CLASSE DI CONTAMINAZIONE FLUIDO / FLUID CONTAMINATION CLASS
TUTTI I TIPI / ALL TYPES	320	-20°C/+80°C	ISO 4406 19/17/14



Table dimensionali e disegno quotato

