



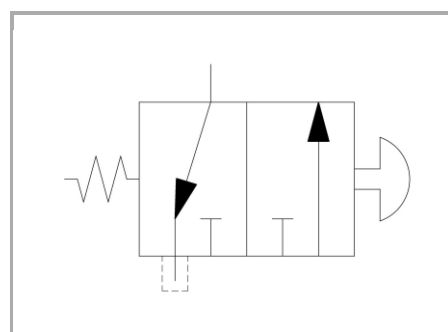
## Esclusori per manometro a 3 vie con azionamento a pulsante

### FT 292

Esclusore per manometro a pulsante, montaggio in linea o a pannello, attacco filettato da 1/4". Fornibile senza blocco della lettura a richiesta

**Manuali con pulsante**

**Acciaio al carbonio**



## Informazioni tecniche

### Descrizione tecnica

I nuovi esclusori a pulsante FT 292 vengono normalmente utilizzati a protezione del manometro in quanto assolvono la duplice funzione di attutire lo shock della pressione, in fase di apertura, e di isolare lo stesso dalla linea in pressione. La lettura avviene premendo il pulsante rilasciando il quale il pistoncino sezionatore, spinto dalla molla di contrasto, intercetta il fluido diretto allo strumento mettendone automaticamente a scarico la residua pressione. Un particolare accorgimento costruttivo permette di bloccare il pulsante nella posizione di lettura, facendolo ruotare nella direzione indicata dalla freccia, visualizzando così in modo continuo la pressione del circuito. Allo scarico è consentita una pressione max di 50 kg/cm<sup>2</sup>. La modularità di montaggio è rappresentata, oltre che dal semplice collegamento in linea nella tubazione, dalla possibilità di inserimento a pannello. Le ghiera e le targhette per i montaggi a pannello vengono fornite solo se espressamente richieste, indicare se KM o esagonali. L'accurato studio dei componenti, delle condizioni di esercizio e dei materiali hanno contribuito al raggiungimento di un elevato standard qualitativo; confermato anche dai risultati di significativi test cui vengono regolarmente sottoposti. Completati di connettore FT 299 permettono un più rapido bloccaggio del manometro nella posizione più consona alla lettura. Possono essere impiegati per pressioni di esercizio fino a 400 bar.

### Materiali

CORPO / BODY	Acciaio/Steel 11 S Mn Pb 37-UNI EN 10087
CURSORE / NEEDLE	Acciaio/Steel 35 S Mn Pb 10-UNI EN 10087
GUARNIZIONI / GASKETS	Di serie NBR - A richiesta FPM/Standard NBR-on demand FPM
PULSANTE / PUSH BUTTON	NYLON 66



### Tablelle dimensionali e disegno quotato

TIPO / TYPE	ØA	B	C	PESO / WEIGHT KG
14	1/4" G	45	80	0,326

